



Katalog narzędziowy

Profesjonalne
narzędzia dla każdego

Profesjonalne narzędzia
DLA WYKONAWCÓW

www.kenpol.sklep.pl



DLACZEGO
WARTO SKORZYSTAĆ
Z NASZEJ OFERTY



Materiały Budowlane

W naszej ofercie posiadamy szeroką ofertę sprzedaży materiałów budowlanych oraz wykończeniowych. Dodatkowo posiadamy program lojalnościowy dla stałych klientów.



Wypożyczalnia sprzętu

W naszej ofercie znajdziesz wszystkie niezbędne sprzęty budowlane do przeprowadzenia zarówno prostych, jak i bardziej skomplikowanych prac budowlanych.



Klimatyzacje oraz pompy ciepła

Wykonamy wizję lokalną, ocenimy możliwości budynku i wybierzemy najlepsze dla Ciebie rozwiązanie, dzięki któremy znacznie poprawisz jakość, którym na co dzień oddychasz



Fotowoltaika

W ramach naszej oferty proponujemy klientom zaawansowany, szczegółowy i spersonalizowany projekt instalacji fotowoltaicznej opracowywany na bazie naszego doświadczenia, rzetelnej wiedzy oraz najnowszych dostępnych na rynku rozwiązań.



Warszawa

02-230 Warszawa, ul. Jutrzenki 49
tel.: +48 22 841 05 74 | warszawa@kenpol.pl

Piotrków

97-300 Piotrków Trybunalski, ul. Wierzejska 94
tel.: +48 44 646 45 99 | piotrkow@kenpol.pl

Świętochłowice

41-600 Świętochłowice, ul. Śląska 101
tel./fax: +48 32 245 45 43 | swietochlowice@kenpol.pl

Łódź

92-550 Łódź, ul. Jadzi Andrzejewskiej 1
tel./fax: +48 784 779 000 | lodz@kenpol.pl

Serwis i wynajem urządzeń budowlanych

Piotr Jagodziński
+48 698 835 600
wynajem@kenpol.pl

Sprawdź
również ofertę
na naszej stronie

www.kenpol.sklep.pl



Postaw na sprawdzoną jakość
oraz doświadczenie

**Nasza firma świadczy usługi
od ponad 40 lat**

TROTEC



Dane techniczne:	
zakres pracy:	0 do +50°C, < 95% wilg.
zakres pomiarowy:	0 do 200 digit
rozdzielczość:	0,1 digit
dokładność:	0,1 digit
zasilanie elektryczne:	4 baterie AA 1,5 V
wymiary:	190 x 48 x 25 mm
masa:	ok. 250 g
Rodzaj napędu	Sieć

Najważniejsze zastosowania

- Wytrzymałe, wysokiej jakości urządzenie o dwumodułowej budowie charakteryzuje się także niemieckim, praktycznym wzornictwem przemysłowym oraz odpowiada wymogom klasy ochrony IP54.
- Łatwa w czyszczeniu, przezroczysta powierzchnia szklana z odpornego na zarysowania specjalnego szkła Blanview gwarantuje wyraźne przedstawianie danych pomiarowych także w silnym świetle słonecznym.
- Kolorowy ekran o wysokiej rozdzielczości wskazujący jednocześnie dwie wartości pomiarowe.
- Urządzenie to zostało specjalnie stworzone do szybkich, nieniszczących, wglębnych pomiarów wilgotności materiałów.
- Alarm wysokiej wartości wilgotności
- Funkcja pomiaru punktowego za pośrednictwem złącza USB przy aktywnym połączeniu z oprogramowaniem.

Funkcje

Cyfrowe ręczne urządzenie pomiarowe do bezinwazyjnego określania rozkładu wilgotności w strefach powierzchniowych do głębokości 4 cm. Z dotykowym panelem sterowania z wysoce odpornego na zadrapania szkła specjalnego zapewniającego kontrastowe wyświetlanie wartości pomiarowych. W szczególności do wstępnego sprawdzania możliwości aplikacji powłok na materiały budowlane przy pomiarach CM. Dzięki stałemu wyświetlaniu wartości pomiarowych w czasie rzeczywistym można szybko zlokalizować suche i wilgotne strefy w ścianach i podłogach. Dodatkowe funkcje, takie jak wyświetlanie wartości minimalnych i maksymalnych, blokowanie wyświetlanej wartości („hold”) oraz funkcja alarmu ułatwiają wykonywanie typowych pomiarów.

MODERNTech



Dane techniczne:	
Pobór mocy	400 W
Prędkość obrotowa, ruch ROTEX	260 - 520 min
Prędkość obrotowa ruchu mimośr.	3 500 - 7 000 min
Suw szlifujący	3,00 mm
Talerz szlifierski FastFix Ø	90,00 mm
Przyłącze do odsysania pyłu Ø	27 mm
Ciężar	1,40 kg
Rodzaj napędu	Sieć

Najważniejsze zastosowania

- Zamiatarka z łyżką do materiałów sypkich sprawdza się idealnie do zamiatania różnych powierzchni m.in. chodników, parkingów, magazynów, hal przemysłowych, gospodarstw rolnych czy placów budowy.
- Maszyna wyposażona jest w szybkie połączenie z łyżką co ułatwia montaż jak i demontaż po zakończonej pracy.
- Zamiatarka jest uniwersalnym narzędziem które może być stosowane przez cały rok. Maszyna zasilana jest dzięki systemowi hydraulicznemu maszyny.

Zalety

- napęd hydrauliczny
- plynna regulacja wysokości szczotki
- system szybkiego demontażu, pozwala w prosty sposób odpiąć zamiatarkę i pracować samą łyżką.
- zamiatarkę można w prosty sposób zamontować do większości dostępnych na rynku łyżek, szufli.



Najważniejsze cechy

- PEŁNA KABINA Z OGRZEWANIEM
- ELEKTRO PROPORCJONALNY JOYSTICK
- DWIE PRĘDKOŚCI JAZDY
- NAPĘD HYDROSTATYCZNY
- WYCIERACZKA PRZÓD+DACH +TYŁ+ DACH
- POJEMNIK NA DOKUMENTY
- BRZECZEK COFANIA WRAZ ZE ŚWIATŁEM COFANIA
- PNEUMATYCZNY FOTEL GRAMMERA
- ROBOCZE ŚWIATŁA
- WYŁĄCZNIK AWARYJNY
- WSKAŹNIK USTAWIENIA PRZEDNICH I TYLNYCH KÓŁ
- AUTOMATYCZNY HAMULEC POSTOJOWY

Dane techniczne:	
Nomin. obciąż. gran. przy LSP	2.5 t
Ogumienie standardowe	12-16.5 12 PR SKS
Środek ciężkości	500 mm
Rodzaj przekładni	HY
Wysokość podnoszenia	5.85 m
Ciężar	4.8 t
Długość transportowa	3.9 m
Wysokość transportu	1.92 m
Szybkość przenoszenia	25 km/h
Producent silnika	Kubota
Typ silnika	k.A.
Moc silnika	55.4 kW
Moc silnika	75 HP
maksymalny moment obrotowy	265 Nm
Poziom emisji	Tier 4 f



Najważniejsze cechy

- KUBOTA KX 019-4 to minikoparka o dużej mocy, komfortowa i łatwa w obsłudze. Spełnia wszystkie wymagania stawiane nowoczesnym maszynom.
- Duża siła kopania i przestronna kabina operatora, zwiększają wydajność i komfort pracy. KX 019-4 posiada imponującą siłę kopania oraz dobrze wyważone ramię i tyłkę.
- Zalety te pozwalają operatorowi na wykonanie pracy szybciej i wydajniej nawet w najtrudniejszych warunkach.
- Minikoparki KUBOTA oferują operatorowi komfortowe warunki pracy. Nowa większa kabina ma na celu zminimalizowanie zmęczenia. Kabina zapewnia więcej miejsca na nogi, posiada płaską podłogę jak również komfortowy, amortyzowany fotel z regulacją.
- Dogodne przełączanie kciukiem pozwala na łatwe sterowanie przepływem, podczas gdy palec wskazujący steruje łącznikiem/wyłącznikiem umożliwiając prostą obsługę specjalnych aplikacji, które wymagają stałego przepływu oleju.

Dane techniczne:

Model silnika	KUBOTA -Diesel D902-BH
Pojemność	898 cm3
Moc silnika KM / obr-min	16 / 2300
Moc silnika kW / obr-min	11,8 / 2300
Głębokość kopania	2580 mm
Wysokość unoszenia	3620 mm
Szerokość	990 / 1300 mm
Wysokość z kabiną	2350 mm
Wysokość z zadaszaniem	2330 mm
Siła kopiająca łyżki	15,9 kN
Siła kopiająca ramienia	7,8 kN
Maksymalna prędkość jazdy	2.2 / 4,0 km/h
Prześwit	160 mm
Waga kabina / zadaszanie kg	1780 / 1680



Najważniejsze cechy

- Wyjątkowa wydajność
- Udźwig aż do 450 kg (C 8 W i C 10)
- Możliwość jazdy na pełnej wysokości
- Przeznaczona do prac na zewnątrz i wewnątrz, z tym samym udźwigiem
- Platforma rozkładana z jednej strony
- Szerokość 1.20 m
- Solidny, wytrzymały, łatwy w konserwacji
- Długi czas pracy

Dane techniczne:

Wysokość robocza	10.15 m
Wysokość platformy	8.15 m
Szerokość platformy	1.2 m
Wysokość w stanie spoczynku	1.4 m
Wysokość transportowa	2.26 m
Szerokość	1.2 m
Długość	2.49 m
Rozstaw	1.86 m
Prędkość jazdy	0.8 - 2.9 km/h
Możliwa jazda na maksymalnej wysokości aż do	8.15 m
Maksymalny kąt nachylenia	23 %
Akumulatory	24 V - 340 Ah
Pojemność zbiornika oleju hydraulicznego	25 l
Ciężar całkowity	2 330 kg
Maksymalny udźwig - wewnątrz	450 kg (2 pers.)
Udźwig na rozłożonej platformie	150 kg



Najważniejsze cechy

- Super zwrotna, nawet w ciasnych strefach
- Kompaktowe wymiary: szerokość 1,50 m
- Wysokość transportowa wynosząca 2m pozwala urządzeniu na przejazd przez standardowe drzwi
- Kąt wychylenia przedłużenia ramienia: 130°(+ 65°/- 65°)
- Mały zewnętrzny promień skrętu wynoszący 3.9 m
- Sterowanie za pomocą zaworów proporcjonalnych
- Wysięg boczny 8.65 m
- Wysoka niezależność w eksploatacji
- Odporna, niezawodna i łatwa w konserwacji

Dane techniczne:

Wysokość robocza	14.87 m
Wysokość platformy	12.87 m
Kąt obrotu platformy	180°
Szerokość	1.52 m
Wysokość	2.1 m
Kąt obrotu podwozia	355°
Długość	6.65 m
Rozstaw	2 m
Prędkość jazdy	0.7 - 4.5 km/h
Możliwa jazda na maksymalnej wysokości aż do	8.15 m
Maksymalny kąt nachylenia	25 %
Akumulatory	48 V - 345 Ah
Pojemność zbiornika oleju hydraulicznego	30 l
Ciężar całkowity	7 230 kg
Maksymalny udźwig - wewnątrz	230 kg (2 pers.)



Najważniejsze cechy

- Wyjątkowa wydajność
- Udźwig aż do 450 kg (C 8 W i C 10)
- Możliwość jazdy na pełnej wysokości
- Przeznaczona do prac na zewnątrz i wewnątrz, z tym samym udźwigiem
- Platforma rozkładana z jednej strony
- Szerokość 1.20 m
- Solidny, wytrzymały, łatwy w konserwacji
- Długi czas pracy

Dane techniczne:

Wysokość robocza	11.98 m
Wysokość platformy	9.98 m
Szerokość platformy	1.2 m
Wysokość w stanie spoczynku	1.53 m
Wysokość transportowa	2.39 m
Szerokość	1.2 m
Długość	2.49 m
Rozstaw	1.86 m
Prędkość jazdy	0.8 - 2.9 km/h
Możliwa jazda na maksymalnej wysokości aż do	9.98 m
Maksymalny kąt nachylenia	23 %
Akumulatory	24 V - 340 Ah
Pojemność zbiornika oleju hydraulicznego	27 l
Ciężar całkowity	2 470 kg
Maksymalny udźwig - wewnątrz	300 kg (2 pers.)
Udźwig na rozłożonej platformie	150 kg

H40[®]

BEZ LIMITÓW[®]

PIERWSZY WIELOFUNKCYJNY KLEJ ŻELOWY

Nie gęstnieje, długo pozostaje w wiaderku taki, jak świeżo przygotowany.

Przygotuj konsystencję jaką chcesz, wszak warstwa kleju i tak nie opadnie.

Dzięki lekkiej konsystencji **pracujesz lepiej i łatwiej.**

Konsystencje tiksotropowa i płynna **pokrywają całą płytkę** także po długim czasie.

Parametry są zawsze maksymalne i klei wszystko do wszystkiego.



KERA KOLL
The Green Building Company

GEDA Drabina Dekarska Element GEDA LIFT COMFORT 250 podstawa



Dane techniczne:

Ciężar	165 kg (zestaw podstawowy)
Częstotliwość	50 Hz
Ładowność	250 kg
Moc silnika	1,3 kW
Napięcie	230 V
Prędkość	30 m/min (podnoszenie)
Wysokość Podnoszenia	19 m

GEDA
ORIGINAL

Najważniejsze cechy

- udźwieg wciągarki: do 250 kg / uwaga: nośność urządzenia zależy od nachylenia, rodzaju oraz ilości segmentów szynowych,
- prędkość podnoszenia: 30 m/min.,
- wszystkie wciągarki pochyłe GEDA mogą być zastosowane do wysokości okapu max. 19 m,
- wg. dokumentacji w trakcie pracy z windą należy zwrócić uwagę, aby na bębnie zostały minimum dwa zwoje liny,

- lekkie i łatwe w montażu aluminiowe szyny jezdne wtyka się jedna w drugą i zabezpiecza poprzez ręczne dokręcenie nakrętki,
- pewne w użytkowaniu napędy elektryczne (230V) wyłączają się automatycznie, w przypadku dotarcia sań jezdnych do punktów górnego lub dolnego toru jezdnej oraz gdy lina nie jest naprężona,
- winda elektryczna o mocy 1,3 KW / 230V / 50Hz

ZAGĘSZCZARKA REWERSYJNA WACKER NEUSON DPU 5545 HEHAP

WACKER NEUSON



Najważniejsze cechy

- Innowacyjna konstrukcja dysza środkowego, która skutecznie ogranicza wibracje przenoszone na dłoń oraz ramię użytkownika.
- Maszyna posiada funkcję czuwaka, która przeciwdziała zakleszczeniu się operatora pomiędzy urządzeniem a nieruchomym obiektem w trakcie pracy zagęszczarki,
- Zagęszczarka wyposażona została w szereg zaawansowanych funkcji bezpieczeństwa. Do jednej z nich należy automatyczne wyłączenie silnika w przypadku zbyt niskiego poziomu oleju. Ponadto również i pasek klinowy jest regulowany w sposób automatyczny. Do zalet mechanicznych tego modelu zaliczyć można także m.in. bezobsługowy alternator oraz omawiane wcześniej wyjmowane złącze do rozruchu zewnętrznego,
- Na uwagę zasługuje zamontowany w zagęszczarce, niezawodny silnik wysokoprężny. Cechuje się niskim spalaniem, wysoką mocą oraz wydajnością.

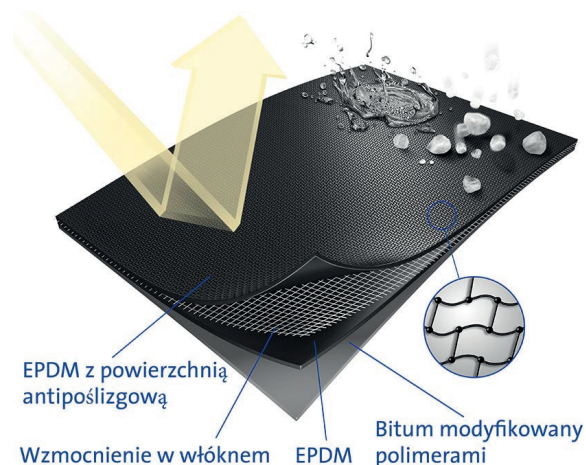
Dane techniczne:

TYP SILNIKA	Spalinowy (diesel)
PRODUCENT I MODEL SILNIKA	Hatz 1D 42S
POJEMNOŚĆ ZBIORNIKA PALIWA	5 l
ZUŻYCIE PALIWA	1,6 l/h
CZĘSTOTLIWOŚĆ	69 Hz
GRUBOŚĆ PŁYTY ROBOCZEJ	12 mm
POJEMNOŚĆ SKOKOWA	445 cm ³
SILA ODŚRODKOWA	55 kN
PRĘDKOŚĆ ROBOCZA	27 m/min (w zależności od gruntu i od czynników zewnętrznych)
MAKSYMALNA WYDAJNOŚĆ POWIERZCHNIOWA	980 m ² /h
MOC SILNIKA	7 kW / 9,5 KM
SZEROKOŚĆ PŁYTY ROBOCZEJ	440 mm
DŁUGOŚĆ PŁYTY ROBOCZEJ	900 mm
SZEROKOŚĆ ROBOCZA	750 mm
WYSOKOŚĆ ROBOCZA	790 mm
CIĘŻAR	447 kg

Wyjątkowa membrana hydroizolacyjna na każde zastosowanie na dachu płaskim.

RESITRIX® to wyjątkowa membrana hydroizolacyjna, która łączy w sobie szczególne właściwości EPDM ze sprawdzonymi zaletami bitumów modyfikowanych polimerami.

Udane połączenie, ponieważ dzięki spodniej warstwie bitumiczno-polimerowej można ułożyć RESITRIX® na niemal każdym podłożu, także łatwo, szybko i niezawodnie zgrzać ze sobą liniowo gorącym powietrzem bez użycia otwartego ognia. Południowo-niemieckie Centrum Tworzyw Sztucznych (SKZ – Süddeutsche-Kunststoff-Zentrum) potwierdza certyfikatem trwałość produktu marki RESITRIX® nawet powyżej 50 lat – jako jedyny produkt także do łączenia spoiną.



Korzystać z zastosowania RESITRIX®

- ✓ Niezwykle trwałe (z certyfikatem trwałości produktu ponad 50 lat potwierdzone przez SKZ)
- ✓ Trwałe elastyczne bez zmiękania
- ✓ Odporność na warunki atmosferyczne, wodę i kwasy
- ✓ Szybkie i niezawodne zgrzewanie gorącym powietrzem bez otwartego ognia
- ✓ Elastyczność w niskich temperaturach nawet do -40°C
- ✓ Zgrzewalne gorącym powietrzem do -10 °C
- ✓ 100% szczelna spoina – zwykła kontrola wzrokowa



HUSQVARNA Zagęszczarka LG 164 (157kg)



Dane techniczne:

Model silnika	4-stroke air-cooled
Moc wyjściowa (dane producenta silnika)	3.6 kW
Emisja spalin (CO2 EU V)	757 g/kWh
Rodzaj paliwa	Benzyzna
Prędkość jazdy	22 m/min
Rozrusznik	Recoil
Maksymalna emisja akustyczna, gwarantowana	108 dB(A)
Ciężenie akustyczne na słuch operatora	91 dB(A)
Waga	157 kg

Najważniejsze cechy

- LG 164 to kompaktowa, lekka i wydajna rewersyjna zagęszczarka płytowa, którą opracowano z myślą o mniej wymagających zadaniach, takich jak praca na podjazdach i parkingach, przy domach prywatnych i przy wąskich rowach.
- Maszyna ta idealnie sprawdza się w przypadku cieńszego podłoża z makadamu, które wymaga szybkiej, płynnej pracy.
- Silnik benzynowy Honda GX160 zmniejsza zużycie paliwa i poziom emisji, a wysokiej jakości podzespoły ograniczają drgania.
- Urządzenie jest wyposażone w trwałą płytę dolną ze stali Hardox 400.

WACKER NEUSON Zagęszczarka DPU 6555H



Dane techniczne:

Pojemność Paliwa	6 l
Zużycie	1,9 l/h
Pojemność Skokowa	667 cm ³
Płyta robocza	550 x 900 mm
Siła odśrodkowa	65 kN
Prędkość pracy	28 m/min (w zależności od gruntu i od czynników zewnętrznych)
Mak. wydajność	1200 m ² /h
ciężar	495 kg
Moc	10,1 kW / 13,7 KM

Najważniejsze cechy

- Dyszel środkowych gwarantuje niski poziom drgań, przenoszonych na ramię i ciało operatora,
- Przydatna funkcja czuwaka nie pozwala kontynuować pracy, w przypadku uwięzienia operatora pomiędzy pracującą zagęszczarką a stałą przeszkodą, np. murem.
- Konserwacja zagęszczarki jest bardzo prosta, a wszelkie kluczowe podzespoły łatwo dostępne. Model ten posiada szereg wielu dodatkowych funkcji, takich jak samoczynne wyłączenie przy niskim poziomie oleju, automatycznie regulowany pasek klinowy, bezobsługowy alternator, łatwo wyjmowane złącze do rozruchu zewnętrznego.


**Dane techniczne:**

Model silnika	GX120
Moc wyjściowa (dane producenta silnika)	2.7 kW
Emisja spalin (CO2 EU V)	674 g/kWh
Rodzaj paliwa	Benzyna
Waga	61 kg

Najważniejsze cechy

- LT 5005 to odpowiednio wyważona i wydajna zagęszczarka stopowa, którą stworzono z myślą o skutecznym zagęszczaniu gleby ziarnistej i spoistej, takiej jak glina i muł.
- Idealne rozwiązanie do zagęszczania w rowach lub innych wąskich przestrzeniach, np. wokół filarów i rur.
- Urządzenie jest wyposażone w najnowszy silnik Honda GXR120, który opracowano pod kątem zagęszczarek stopowych.
- Zagęszczarka stopowa oferuje doskonałą kontrolę oraz niski poziom hałasu i emisji.


**Dane techniczne:**

Model silnika	4-stroke air-cooled
Moc wyjściowa (dane producenta silnika)	3.6 kW
Emisja spalin (CO2 EU V)	757 g/kWh
Rodzaj paliwa	Benzyna
Prędkość jazdy	25 m/min
Waga	109 kg
Maksymalna emisja akustyczna, gwarantowana	104 dB(A)

Najważniejsze cechy

- LF 100 LAT to szybko działająca jednokierunkowa zagęszczarka płytowa, którą opracowano z myślą o zagęszczaniu asfaltu i gleby. Idealne rozwiązanie do prac naprawczych i konserwacyjnych, np. prac na podjazdach i parkingach.
- Powiększony korek oraz duży zbiornik wody to rozwiązanie, by skrócić czas i częstotliwość jego napełniania.
- Urządzenie jest łatwe w czyszczeniu, dzięki czemu nie pozostawia śladów na chodniku, oraz wykorzystuje dowolnego rodzaju wodę dostępną w miejscu pracy.


**Najważniejsze cechy**

- Kółka jezdne rusztowania o średnicy 200 mm z regulacją wysokości oraz hamulcem
- Aluminiowe burty
- Zaczepy stężeń oznaczone kolorami
- Specjalny system odblokowujący zabezpieczenia pomostów
- Elementy rusztowania mogą być wymieniane pomiędzy wieżami tej samej serii
- Opcjonalnie dostępne pomosty Fiber-Deck® o małej wadze
- Instrukcja montażu drukowana na szczeblach
- Średnica rur pionowych, poziomych oraz wszystkich stężeń wynosi 50mm
- Maksymalna wysokość pracy wewnątrz i na zewnątrz wynosi 10,20m
- Antypoślizgowe, profilowane szczeble

- Szybki montaż dzięki zastosowaniu specjalnych połączeń zaciskowych
- Profesjonalne spawanie elementów konstrukcji
- Bolec zabezpieczający do łączenia ram rusztowania
- Rusztowanie wyposażone jest w teleskopowe podpory boczne
- Maksymalne obciążenie na podest wynosi 250 kg, a dla całego rusztowania 750 kg
- Profesjonalne zaczepy pomostów rusztowania





Najważniejsze cechy

- Ramy wykonane z rur o najwyższej jakości aluminium. Rusztowanie odpowiada europejskiej PN-EN 12810-1:2010, dzięki wykorzystaniu rur o grubości ścianki 2,7 mm.
- Pomosty z warstwą antypoślizgową, charakteryzują się dużą sztywnością oraz wytrzymałością, przy stosunkowo niskiej masie. Pomosty zostały wyposażone w uchwyty ułatwiające montaż na rusztowaniu. Niska waga dzięki wykonaniu pomostu z aluminium.
- Łatwe oraz bezpieczne wchodzenie zapewniają pomosty komunikacyjne z drabinką pokrytą wodoodporną oraz antypoślizgową warstwą żywicy fenelowej.
- Poręcze wykonane z rur o średnicy 38 mm oraz grubości ścianki 1,8 mm zapobiegają wypadnięciu z rusztowania.
- Ramka górna wyposażona w zintegrowany krawężnik poprzeczny, który chroni przed spadaniem przedmiotów z rusztowania.

Dane techniczne:

Powierzchnia [m ²]	103
Długość łączna [m]	10
Wysokość ostatniego pomostu [m]	8,50
Wysokość robocza [m]	10,50



Dane techniczne:

Max. wydajność pompy (lmin.):	21l/min
Max. ciśnienie (bar):	7 bar
Silnik – Bezszczotkowy MaxPower	2,0 KM
Rodzaj silnika:	Bezszczotkowy silnik prądu stałego
Wydajność sprężarki powietrza –	0,26 m ³ /min
Max. długość węża –	30 m

Najważniejsze zastosowania

- elewacje,
- szpachle,
- systemy garażowe,
- farby strukturalne,
- tapety natryskowe - GOTELE

Funkcje

Seria RTX 5500 Pro Interior to zoptymalizowane urządzenie do natryskiwania materiałów strukturalnych, które jest doskonałe dla handlowców i wykonawców poszukujących możliwości skrócenia czasu realizacji średnich i dużych zleceń. Jest to profesjonalne rozwiązanie umożliwiające wzrost produktywności, które zapewni sprawną pracę na miejscu wykonywania zlecenia. Seria RTX 5500 Pro Exterior została skonfigurowana z myślą o elewacjach każdej wielkości. Jest doskonała dla dużych wykonawców pracujących dla osób i firm, które potrzebują wydajnego urządzenia do natryskiwania wielu różnych materiałów strukturalnych.



Dane techniczne:

Max. wydajność pompy (lmin.):	2,3 l/min
Max. ciśnienie (bar):	227 bar
Silnik –	0,88 KM
Rodzaj silnika:	Bezszczotkowy silnik prądu stałego
Wydajność sprężarki powietrza –	0,26 m ³ /min
Masa	30kg

Najważniejsze zastosowania

- Urządzenie CLASSIC zostało przetestowane i zatwierdzone do natrysku szerokiej gamy:
- lakierów
- akryli
- podkładów
- emalii
- pokostów
- farb akrylowych do wnętrz
- lekkie farby elewacyjne

Funkcje

Agregat Malarski GRACO ST-MAX 495 CLASSIC PC z silnikiem szczotkowym to urządzenie natryskowe dużej mocy, przeznaczone dla początkujących profesjonalistów. Idealnie nadaje się do prac w mniejszych przestrzeniach mieszkalnych i przemysłowych, ale dzięki większej wydajności i mocy silnika ma większe możliwości w stosunku do modelu ST-MAX 395

GRACO Pistolet bezprzewodowy Ultra Airless Handheld 17M366

GRACO



Dane techniczne:

Maksymalny rozmiar dyszy:	008" - 016" (0,2-0,4 mm)
Rodzaj materiałów:	Na bazie wody
Ciśnienie robocze:	34 - 135 bar (500-2000 psi)
Rodzaj dyszy:	Zielona (RAC X FFLP)
Rodzaj filtra:	60 mesh (czarne) i 100 mesh (niebieskie)
Rodzaj zasilania -	akumulator firmy Dewalt XTR max do 20V lit-jon
Zbiornik na farbę:	1 litr - kształt U

Najważniejsze cechy

- Trwała stal nierdzewna i komponenty z węglików połączone polimerem o wysokiej wytrzymałości
- Niezwykła trwałość i lekka konstrukcja
- Od 34 do 135 barów (od 3,4 do 13,5 MPa)
- Dysze malarskie 0,008–0,016
- Brak zwrotnego zaworu wlotowego, który mógłby się zapchać
- Automatyczna kołatka kulowa na wylocie
- Gładkie i równe wykończenie przy dowolnej prędkości
- Nie ma konieczności rozrzedzania
- Dobre krycie już przy jednej warstwie

Funkcje

Opatentowana profesjonalna technologia pompy tłokowej PROSPRAY która:

zapewnia wydajność porównywalną z przewodowymi urządzeniami do hydrodynamicznego malowania natryskowego

natryskuje materiały różnych producentów farb bez potrzeby rozcieńczania,

gwarantuje równomierne nanoszenie farby już po pierwszej warstwie.

Profesjonalne obrotowe dysze PROSPRAY RAC®

GRACO Agregat do nakładania gładzi i materiałów dekoracyjnych T-MAX 506

GRACO



Dane techniczne:

Maks. ciśnienie robocze	50 barów
Maks. wielkość dyszy (z węzłem 8-metrowym)	651
Maks. wydajność (w zależności od gęstości materiału)	6,4 l/min.
Pojemność zasobnika 4 worki -	60 l
Ciężar (łącznie z węzłem i lancą)	64 (75) kg
Maks. długość węża	15 m
Maks. ciśnienie robocze powietrza	17 barów

Najważniejsze cechy

- Bardzo gładkie wykończenie: Dużo mniejsza ilość odpadów, możliwa 30% oszczędność w porównaniu z pracą ręczną
- Możliwość natrysku z węzłem do 30 metrów długości: Można wykonać natrysk w całym domu bez potrzeby przemieszczania urządzenia i materiału
- -Natrysk bez użycia powietrza lub wspomagany powietrzem: Możliwość nałożenia prawie wszystkich gładzi bez kompresora Nakładanie materiałów dekoracyjnych przy użyciu zewnętrznej sprężarki

KARCHER Myjka wysokociśnieniowa HDS 9/17-4 CX *EU-I

KARCHER



Dane techniczne:

Natężenie (~V/Hz)	3 / 400 / 50
Wydajność tłoczenia (l/h)	290 - 900
Ciśnienie robocze (bar/MPa)	30 - 170 / 3 - 17
Temperatura podawanej wody (°C)	80 - maks. 155
Moc przyłącza (kW)	6,1
Zużycie paliwa (kg/h)	5,6
Kabel zasilający (m)	5
Zbiornik paliwa (l)	15
Waga z akcesoriami (kg)	126,2
Waga z opakowaniem (kg)	135
Wymiary (dł. x szer. x wys.) (mm)	1215 x 650 x 920

Najważniejsze cechy

- Wydajne. Tryb ecoeficiency - ekonomiczny i przyjazny środowisku. Obniżone o 20% zużycie paliwa oraz emisja CO₂. Wbudowany lejek do napełniania środka czyszczącego zapobiega przypadkowemu rozlaniu chemii.
- Łatwość użycia. Duże pokrętko obsługowe Duży wlew zbiornika ułatwia napełnianie. Łatwa wymiana preparatu zapobiegającego osadzaniu się rdzy w urządzeniu.
- Wygodne w przechowywaniu. Schowek na akcesoria Zintegrowany bęben na 15 metrowy wąż wysokociśnieniowy (modele CX). Uchwyt na lanecę.

KARCHER Myjka wysokociśnieniowa HDS 5/15 UX Plus

KARCHER



Dane techniczne:

Wydajność tłoczenia (l/h)	450
Ciśnienie robocze (bar/MPa)	150 / 15
Temperatura (°C)	maks. 80
Moc przyłącza (kW)	2,7
Zużycie paliwa (kg/h)	2,4
Zbiornik paliwa (l)	6,5
Liczba użytkowników	1
Mobilność	Wysoki
Waga z akcesoriami (kg)	78
Waga z opakowaniem (kg)	86,2
Wymiary (dł. x szer. x wys.) (mm)	618 x 618 x 994

Najważniejsze cechy

- Zwarta, pionowa konstrukcja. Łatwe pokonywanie przeszkód. Duże koła ułatwiają przemieszczanie urządzenia po nierównym terenie, hałasu i emisji.
- Duży filtr wody. Chroni pompę przed zanieczyszczeniami w wodzie. Łatwy w demontażu.
- Kompaktowy design. Kompaktowe wymiary ułatwiają transport urządzenia. Możliwość transportu w pozycji leżącej. Mieści się również do mniejszych samochodów.

HAIER AM12 Klimatyzator Przenośny (moc: 3,5kW / 3,8kW) AM12AA1GAA

Haier



Dane techniczne:

Wydajność chl.- [W]	3 500
Wydajność grz.- [W]	3 300
Zasilanie f/V/Hz j. wew.	1/220-240/50
Przepływ powietrza (max) [m³/h]	350
Czynnik chłodniczy	R290
Jednostka wew. (szer.x wys.x głęb.) [mm]	443/815/340
Waga jednostki wew. [kg]	28
Moc znamionowa (na wejściu) chl./grz.[W]	1 370/1 350
Prąd roboczy chl./grz. [A]	6,4/6,6

Najważniejsze cechy

- Funkcja Auto-swing szybko schładza pomieszczenie
- Wylot powietrza może otwierać i zamykać się automatycznie
- Auto-diagnostyka- jeśli zostanie wykryty problem, kod błędu zostaje wyświetlany
- 24 godzinny regulator czasowy, ustawiany w zależności od preferencji użytkownika
- Funkcja Multi-Function: klimatyzator może być również używany jako wentylator i osuszacz
- Wysoka wydajność chłodzenia/ Wydajny strumień powietrza (350m³/h, model 9K)

Osuszacz powietrza Master DH 92

MASTER
CLIMATE SOLUTIONS



Dane techniczne:

Wydajność:	80 L/24h
Napięcie zasilania:	230 V/50 Hz
Przepływ powietrza:	1000 m3/h
Waga urządzenia:	66 kg
Pojemność zbiornika:	12 l
Pobór mocy:	1,2 kW
Zalecany do kubatury	1200m3

Najważniejsze cechy

- Automatyczne sterowanie
- Prosta obsługa
- Wysoka wydajność
- Możliwość ciągłej pracy, nawet w trudnych warunkach
- Metalowa wytrzymała obudowa
- Wbudowany higrostat
- Wytrzymałe koła i uchwyt

Osuszacz powietrza Master DH 44

MASTER
CLIMATE SOLUTIONS
OFICJALNY PARTNER



Dane techniczne:

Wydajność:	41 l/24h
Napięcie zasilania:	230 V/50 Hz
Przepływ powietrza:	480 m3/h
Waga urządzenia:	43 kg
Pojemność zbiornika:	12 l
Pobór mocy:	0,61 kW
Zalecany do kubatury	615m3

Najważniejsze cechy

- Automatyczne sterowanie
- Prosta obsługa
- Wysoka wydajność
- Możliwość ciągłej pracy, nawet w trudnych warunkach
- Metalowa wytrzymała obudowa
- Wbudowany higrostat
- Wytrzymałe koła i uchwyt

Osuszacz powietrza Master DH 732 P

MASTER
CLIMATE SOLUTIONS
OFICJALNY PARTNER



Dane techniczne:

Wydajność:	30 l/24h
Napięcie zasilania:	230 V/50 Hz
Przepływ powietrza:	160 m3/h
Waga urządzenia:	19,5 kg
Pojemność zbiornika:	6,5 l
Pobór mocy:	0,68 kW
Zalecany do kubatury	450m3

Najważniejsze cechy

- Automatyczne sterowanie
- Prosta obsługa
- Wysoka wydajność
- Możliwość ciągłej pracy, nawet w trudnych warunkach
- Metalowa wytrzymała obudowa
- Wbudowany higrostat
- Wytrzymałe koła i uchwyt

Wentylator Master DF 30 P



Dane techniczne:

Przepływ powietrza:	10200 m ³ /h
Napięcie zasilania:	230 V/50 Hz
Rotacja pozioma:	360°
Prędkości wentylatora:	2
Wymiary:	910 x 350 x 935 mm
Waga urządzenia:	32 kg
Pobór mocy:	280/315 W

Najważniejsze cechy

- Wentylator osiowy o dużej wydajności
- Rotacja pozioma 360°
- Możliwość wytworzenia ruchu powietrza z dużej odległości
- Antykorozyjna obudowa malowana proszkowo
- Możliwość pracy w trudnych warunkach przemysłowych
- Prosta obsługa i łatwy transport
- Szerokie zastosowanie w przemyśle, budownictwie, rolnictwie

Wentylator osiowy MASTER DF 36



Dane techniczne:

Napięcie zasilania:	230 V/50 Hz
Rotacja:	360°
Obudowa:	metalowa
Waga urządzenia:	41 kg
Wymiary:	103 x 38 x 110 cm
Waga:	41 kg
Pobór mocy:	392/412 W

Najważniejsze cechy

- Wentylator osiowy o dużej wydajności
- Nie zużywa tlenu
- Możliwość wytworzenia ruchu powietrza z dużej odległości
- Solidna i trwała konstrukcja
- Może pracować w trudnych warunkach przemysłowych
- Wyposażony w wygodny uchwyt
- Prosta obsługa i łatwy transport
- Czyste powietrze może być dostarczane za pomocą przewodów

Master Nagrzewnica olejowa BV 290Ez

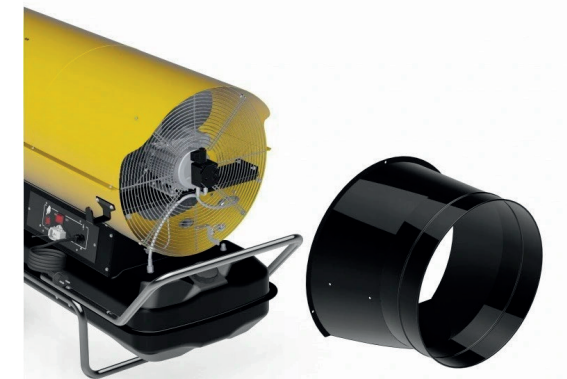


Najważniejsze cechy

- Możliwość podłączenia termostatu pomieszczeniowego
- Możliwość podłączenia giętkich przewodów
- Duży przepływ powietrza
- Termostat przegrzania
- + Termostat pomieszczeniowy TH 5 - 10 metrów
- Termostat wychłodzenia
- Przezroczysty, zewnętrzny filtr paliwa
- Dwa filtry oleju: filtr pompy oleju oraz filtr ssania
- Mocna i wytrzymała konstrukcja
- Elektroniczna kontrolka płomienia z fotokomórką
- Urządzenie łatwe do transportu
- Wymiennik ciepła
- Komora spalania wykonana ze stali nierdzewnej
- Zbiornik ze wskaźnikiem poziomu oleju
- Zestaw kół w standardzie
- Mocna i wytrzymała konstrukcja
- Łatwa konserwacja dzięki zastosowaniu pompy zewnętrznej

Dane techniczne:

Moc grzewcza:	85 kW
Przepływ powietrza:	3300 m ³ /h
Zużycie paliwa:	8,1 l/h
Pojemność zbiornika:	105 l
Regulacja termostatem:	możliwa
Zalecany do powierzchni: ²	850 m



Master Nagrzewnica olejowa B70 CED



Dane techniczne:

Moc grzewcza:	20 kW
Przepływ powietrza:	400 m ³ /h
Pobór mocy:	180 W
Pojemność zbiornika:	19 l
Regulacja termostatem:	możliwa
Zalecany do powierzchni:	200 m ²

Najważniejsze cechy

- Niskociśnieniowa
- Silnik chroniony przed wysoką temperaturą
- Elektroniczna kontrolka płomienia z fotokomórką
- Możliwość podłączenia termostatu powietrza
- Komora spalania wykonana ze stali nierdzewnej
- Zbiornik oleju w zestawie
- Trwałe zewnętrzne malowanie proszkowe
- Mocna i wytrzymała konstrukcja
- Obudowa nie nagrzewa się
- Urządzenie łatwe do transportu
- Duży przepływ powietrza

Master Nagrzewnica olejowa B100 CED



Dane techniczne:

Moc grzewcza:	29 kW
Przepływ powietrza:	800 m ³ /h
Pobór mocy:	230 W
Pojemność zbiornika:	44 l
Regulacja termostatem:	możliwa
Zalecany do powierzchni:	290 m ²

Najważniejsze cechy

- Niskociśnieniowa
- Silnik chroniony przed wysoką temperaturą
- Elektroniczna kontrolka płomienia z fotokomórką
- Możliwość podłączenia termostatu powietrza
- Komora spalania wykonana ze stali nierdzewnej
- Zbiornik oleju w zestawie
- Trwałe zewnętrzne malowanie proszkowe
- Mocna i wytrzymała konstrukcja
- Obudowa nie nagrzewa się
- Urządzenie łatwe do transportu
- Duży przepływ powietrza

Nagrzewnica olejowa Master BV 170 E



Dane techniczne:

Moc grzewcza:	49 kW
Przepływ powietrza:	1800 m ³ /h
Zużycie paliwa:	4,7 l/h
Pojemność zbiornika:	65 l
Regulacja termostatem:	możliwa
Zalecany do powierzchni:	490 m ²

Najważniejsze cechy

- Duży przepływ powietrza
- Termostat przegrzania
- Możliwość odprowadzania spalin
- Termostat wychłodzenia
- Przezroczysty, zewnętrzny filtr paliwa
- 2 filtry oleju: filtr pompy oleju oraz filtr ssania
- Elektroniczna kontrolka płomienia z fotokomórką
- Urządzenie łatwe do transportu
- Wymiennik ciepła
- Komora spalania wykonana ze stali nierdzewnej Zbiornik ze wskaźnikiem poziomu oleju
- Łatwa konserwacja dzięki zastosowaniu pompy zewnętrznej

Nagrzewnica olejowa Master BV 290 E + termostat TH5 10-metrowy + przewody giętkkie PVC 7,6 m



Dane techniczne:

Moc grzewcza:	85 kW
Przepływ powietrza:	3300 m ³ /h
Zużycie paliwa:	8,1 l/h
Pojemność zbiornika:	105 l
Regulacja termostatem:	możliwa
Zalecany do powierzchni:	850 m ²

Najważniejsze cechy

- Duży przepływ powietrza
- Termostat przegrzania
- Możliwość odprowadzania spalin
- Termostat wychłodzenia
- Przezroczysty, zewnętrzny filtr paliwa
- 2 filtry oleju: filtr pompy oleju oraz filtr ssania
- Mocna i wytrzymała konstrukcja
- Elektroniczna kontrolka płomienia z fotokomórką
- Wymiennik ciepła
- Komora spalania wykonana ze stali nierdzewnej Zbiornik ze wskaźnikiem poziomu oleju
- Łatwa konserwacja dzięki zastosowaniu pompy zewnętrznej

Nagrzewnica gazowa Master BLP 73M



Dane techniczne:

Moc grzewcza:	49 - 73 kW
Napięcie zasilania:	230 V/50 Hz
Przepływ powietrza:	2,300 m ³ /h
Waga urządzenia:	14,4 kg
Pobór mocy:	0,218 kW
Regulacja mocy:	możliwa (na reduktorze)

Najważniejsze cechy

- Manualny zapłon
- Reduktor z zaworem bezpieczeństwa
- Termostat przegrzania
- Silnik z wyłącznikiem termicznym
- Reduktor i przewód gazowy w standardzie
- Możliwość regulacji mocy
- Mocna i wytrzymała konstrukcja
- Trwałe zewnętrzne malowanie proszkowe
- Mocna i wytrzymała konstrukcja
- Urządzenie łatwe do transportu
- Duży przepływ powietrza
- Łatwa obsługa i konserwacja



Nagrzewnica gazowa Master BLP 53M



Dane techniczne:

Moc grzewcza:	36 - 53 kW
Napięcie zasilania:	230 V/50 Hz
Przepływ powietrza:	1450 m ³ /h
Waga urządzenia:	12,5 kg
Pobór mocy:	0,126 kW
Regulacja mocy:	możliwa (na reduktorze)

Najważniejsze cechy

- Manualny zapłon
- Reduktor z zaworem bezpieczeństwa
- Termostat przegrzania
- Silnik z wyłącznikiem termicznym
- Reduktor i przewód gazowy w standardzie
- Możliwość regulacji mocy
- Mocna i wytrzymała konstrukcja
- Trwałe zewnętrzne malowanie proszkowe
- Mocna i wytrzymała konstrukcja
- Urządzenie łatwe do transportu
- Duży przepływ powietrza
- Łatwa obsługa i konserwacja



Master Nagrzewnica elektryczna B 9 EPB



Dane techniczne:

Moc grzewcza:	9 kW
Przepływ powietrza:	800 m ³ /h
Napięcie zasilania:	400 / 3-fazowe
Pobór mocy:	9 kW
Regulacja termostatem:	możliwa
Zalecany do powierzchni:	90 m ²

Najważniejsze cechy

- Wyłącznik lato-zima służący wyłącznie do wentylacji
- Nie zużywa tlenu
- Silnik z wyłącznikiem termicznym
- Regulacja mocy
- Wbudowany termostat
- Termostat przegrzania
- Silnik z wyłącznikiem termicznym
- Trwałe zewnętrzne malowanie proszkowe
- Mocna i wytrzymała konstrukcja
- Brak spalin, zapachu, wilgoci
- Duży przepływ powietrza



-Master Nagrzewnica elektryczna B 15 EPB



Dane techniczne:

Moc grzewcza:	15 kW
Przepływ powietrza:	1700 m ³ /h
Napięcie zasilania:	400 / 3-fazowe
Pobór mocy:	15 kW
Regulacja termostatem:	możliwa
Zalecany do powierzchni:	150 m ²

Najważniejsze cechy

- Wyłącznik lato-zima służący wyłącznie do wentylacji
- Nie zużywa tlenu
- Silnik z wyłącznikiem termicznym
- Regulacja mocy
- Wbudowany termostat
- Termostat przegrzania
- Silnik z wyłącznikiem termicznym
- Trwałe zewnętrzne malowanie proszkowe
- Mocna i wytrzymała konstrukcja
- Brak spalin, zapachu, wilgoci
- Duży przepływ powietrza



Master Nagrzewnica elektryczna B 22 EPB



Dane techniczne:

Moc grzewcza:	22 kW
Przepływ powietrza:	2400 m ³ /h
Napięcie zasilania:	400 / 3-fazowe
Pobór mocy:	22 kW
Regulacja termostatem:	możliwa
Zalecany do powierzchni:	150 m ²

Najważniejsze cechy

- Wyłącznik lato-zima służący wyłącznie do wentylacji
- Nie zużywa tlenu
- Silnik z wyłącznikiem termicznym
- Regulacja mocy
- Wbudowany termostat
- Termostat przegrzania
- Silnik z wyłącznikiem termicznym
- Trwałe zewnętrzne malowanie proszkowe
- Mocna i wytrzymała konstrukcja
- Brak spalin, zapachu, wilgoci
- Duży przepływ powietrza

Master Nagrzewnica elektryczna B 3,3 EPB



Dane techniczne:

Moc grzewcza:	3,3 kW
Przepływ powietrza:	510 m ³ /h
Pobór mocy:	3,3 kW
Regulacja termostatem:	możliwa
Zalecany do powierzchni:	33 m ²

Najważniejsze cechy

- Wyłącznik lato-zima służący wyłącznie do wentylacji
- Nie zużywa tlenu
- Silnik z wyłącznikiem termicznym
- Regulacja mocy
- Wbudowany termostat
- Termostat przegrzania
- Silnik z wyłącznikiem termicznym
- Trwałe zewnętrzne malowanie proszkowe
- Mocna i wytrzymała konstrukcja
- Brak spalin, zapachu, wilgoci
- Urządzenie łatwe do transportu
- Duży przepływ powietrza

HILTI Młot dłutujący SET TE 3000-AVR



Najważniejsze cechy

- Najwyższa wydajność wyburzania wśród wszystkich młotów wyburzeniowych Hilti – na równi z młotami o masie 30 kg – zapewniająca szybki postęp dużych prac rozbiórkowych w betonie
- Praktycznie bezobsługowy, bezszczotkowy silnik SR i trzy odseparowane komory smarowania wydłużają okres między przeglądami serwisowymi i żywotność urządzenia
- Zwiększony komfort operatora dzięki systemowi tłumienia wibracji AVR z dwiema całkowicie odsprężonymi od obudowy rękojeściami
- Odłączany, uniwersalny kabel zasilający umożliwiający szybszą i łatwiejszą wymianę uszkodzonych/pękniętych przewodów na budowie – zaprojektowany tak, aby pasował również do innych wybranych narzędzi Hilti
- Opcjonalny system odsysania zwiercin TE DRS-3000, który odprowadza do 95% pyłu

Dane techniczne:

Kierunek pracy	Podłoga
Rodzaj uchwytu narzędziowego	HEX 28
Ciężar zgodny z EPTA-Procudura 01/2003	29.9 kg
Energia pojedynczego udaru	68 J
Częstotliwość udarów	860 uderzeń/min
Wydajność dłutowania	40000 cm ³ /min

Możliwości

- Średnio ciężkie i najcięższe prace wyburzeniowe w płytach i fundamentach betonowych
- Wykuwanie asfaltu podczas budowy dróg, układania rurociągów oraz prac renowacyjnych
- Odkrywanie prętów zbrojeniowych, skuwanie głowic pali fundamentowych
- Kopanie lub ubijanie ziemi

HILTI Młot dłutujący SET TE 700-AVR



Dane techniczne:

Kierunek pracy	r1071
Rodzaj uchwytu narzędziowego	TE-Y (SDS Max)
Ciężar zgodny z EPTA-Procudura 01/2003	7.9 kg
Energia pojedynczego udaru	11.5 J
Częstotliwość udarów	2760 uderzeń/min
Wydajność dłutowania	1200 cm ³ /min
Wymiary (dł. x szer. x wys.)	564 x 125 x 248 mm

Możliwości

- Dłutowanie w murze i betonie
- Usuwanie tynków
- Usuwanie płytek ze ścian i podłóg
- Dłutowanie korekcyjne – drzwi i okna
- Groszkowanie (tzn. gradowanie gładkich powierzchni)

HILTI Młot dłutujący TE 1000-AVR 230V



HILTI

Najważniejsze cechy

- Duża uniwersalność – symetryczna konstrukcja ułatwiająca wyburzanie stropów oraz ergonomiczna rękojeść boczna do sporadycznego dłutowania w ścianach
- Bezszczotkowy silnik SR i trzy odseparowane komory smarowania wydłużają okres między przeglądami serwisowymi i żywotność maszyny
- Wyjątkowo niskie wartości drgań narzędzia, dzięki zastosowaniu innowacyjnego aktywnego systemu tłumienia wibracji (AVR) Hilti.
- Odłączany przewód zasilający umożliwiający szybką i łatwą wymianę uszkodzonych/pękniętych przewodów zasilających na budowie.
- Opcjonalny system odsysania zwiercin TE DRS-B, który odprowadza do 95% pyłu drobnego

Dane techniczne:

Kierunek pracy	Podłoga
Rodzaj uchwytu narzędziowego	TE-S
Ciężar zgodny z EPTA-Procudura 01/2003	12.5 kg
Energia pojedynczego udaru	26 J
Częstotliwość udarów	1950 uderzeń/min
Wydajność dłutowania	7800 cm ³ /min
Wymiary (dł. x szer. x wys.)	710 x 141 x 305 mm

Możliwości

- Intensywne prace wyburzeniowe w betonie i konstrukcjach murowanych (do wysokości bioder)
- Renowacje podłóg wszelkiego rodzaju
- Usuwanie płytek, groszkowanie i zagęszczanie
- Dłutowanie korekcyjne i prace wykończeniowe (drzwi i okna)

HILTI Młot dłutujący SET TE 2000-AVR



HILTI

Najważniejsze cechy

- Niewielka masa narzędzia w połączeniu z wysoką wydajnością podczas wyburzania, dedykowane do prac rozbiórkowych w podłodze
- Konstrukcja teowa zapewnia doskonałe manewrowanie nawet podczas wykuvania w posadzkach
- Bezszczotkowy silnik SR i trzy odseparowane komory smarowania wydłużają okres między przeglądami serwisowymi i żywotność narzędzia
- Aktywny system tłumienia wibracji (AVR) sprawia, że praca z urządzeniem jest mniej męcząca – co pomaga zwiększyć dzienną wydajność
- Odłączany kabel zasilający umożliwiający szybką i łatwą wymianę uszkodzonych/pękniętych przewodów na budowie.

Dane techniczne:

Kierunek pracy	Podłoga
Rodzaj uchwytu narzędziowego	TE-S
Ciężar zgodny z EPTA-Procudura 01/2003	14.5 kg
Energia pojedynczego udaru	35 J
Częstotliwość udarów	1800 uderzeń/min
Wydajność dłutowania	14200 cm ³ /min
Wymiary (dł. x szer. x wys.)	731 x 574 x 146 mm

Możliwości

- Prace wyburzeniowe w betonie, w pozycji pionowej, o średnim stopniu nasilenia
- Odkrywanie prętów zbrojeniowych, skuwanie głowic pali fundamentowych
- Kruszenie podłoża betonowego lub z innych materiałów w piwnicach oraz na patio w obiektach mieszkalnych
- Wykuvanie kanałów pod rury instalacji wodno-kanalizacyjnych

HILTI Niwelator laserowy SET PR 2-HS A12



HILTI

Najważniejsze cechy

- Obsługa każdej funkcji za pomocą jednego przycisku sprawia, że jest to wyjątkowo łatwe w użyciu urządzenie
- Niewrażliwość na słońce i inne źródła światła dzięki technologii PulsePower.
- Cyfrowy pomiar precyzyjnie wskazuje użytkownikowi, jak bardzo wynik pomiaru odbiega od wartości docelowej.
- Pojedynczy ręczny tryb nachylenia do 60% przy użyciu adaptera nastawnego PRA 79
- Wydłużone okienko detektora promienia 12 cm do szybkiej detekcji wiązki laserowej w całym zakresie roboczym

Dane techniczne:

Dokładność	±0.5 mm Do 10 m
Zakres roboczy z detektorem promienia (średnica)	2 - 600 m
Klasa lasera	< 4,85 mW, 620 - 690 nm, Klasa 2 (EN 60825), Klasa II (FDA CFR 21 art. 1040)
Zakres samopoziomowania w temperaturze pokojowej	± 5°
Prędkość obrotowa	300 obr./min
Zakres temperatur pracy	-20 - 50 °C
Maksymalny czas pracy	16 h

Możliwości

- Wykopy
- Ustawianie deskowań i wylewanie betonu
- Przenoszenie i sprawdzanie wysokości odniesienia
- Wytyczenie spadków

siniat



PRODUCENT SYSTEMÓW SUCHEJ ZABUDOWY

psb **KENPOL**
MATERIAŁY BUDOWLANE

ul. Jutrzenki 49 Warszawa | www.kenpol.pl

HUSQVARNA Wibrator Buława AT 39



Husqvarna

Najważniejsze cechy

- Wystarczy podłączyć do gniazdka, aby natychmiast rozpocząć pracę,
- Maszyna posiada duży i wygodny uchwyt, który wyścielany jest gumą, aby zmniejszyć wibracje przekazywane na dłoń i ramiona operatora,
- Filtr piankowy zapobiega przedostaniu się pyłu do silnika elektrycznego. 5-metrowy przewód elektryczny podłączeniowy zapewnia doskonały zasięg,
- Stożkowy kształt wahadła w buławie zapobiega utracie obrotów, gdy buława jest zanurzona w betonie,
- Napęd AME 1600 może obsługiwać cztery różne średnice buław na pięciu

Dane techniczne:

Częstotliwość	50/60 Hz
Frekwencja, vpm	12000
Napięcie	230 V
Vibration value, m/s ²	2.84
Waga	6,1 kg

HUSQVARNA Frezarka do posadzek CG 200 2,2 kW



Husqvarna

Dane techniczne:

Znamionowa moc wejściowa	2,2 kW
Prąd znamionowy	13 A
Napięcie	220-240 V
Fazy	1
Bolce	2
Szerokość robocza	20 cm
Waga	58 kg
Wymiary	780x475x730 mm

Najważniejsze cechy

- Husqvarna CG 200 to wysokowydajna frezarka, zaprojektowana do szybkiego i agresywnego usuwania betonu.
- Stosowana przy usuwaniu powłok (twarde kleje do płytek oraz powłoki epoksydowe), lekkiego lub ciężkiego frezowania, rowkowania i teksturowania chodników, aby zapewnić ich antypoślizgowość, wyrównując nierówne połączenia betonowe i nierówne powierzchnie eliminując ryzyko potknięcia.
- Wyposażona w uchwyty tłumiące drgania aby zapewnić komfort operatorowi, licznik motogodzin, regulację wysokości zagłębienia zapewniającą precyzję pracy, centralny wyciąg do odsysania zaprojektowano by frezowanie pozbawione było pyłu.
- CG 200 jest dostępny w wersji elektrycznej (1-fazowej) lub spalinowej.

Szlifierka do posadzek Husqvarna PG 280



Husqvarna

Dane techniczne:

Znamionowa moc wejściowa	2,2 kW
Prąd znamionowy	13 A
Napięcie	220-240 V
Fazy	1
Bolce	2
Częstotliwość	50 Hz
Maksymalna prędkość dysku szlifującego	1410 obr./min
Waga	41 kg

Najważniejsze cechy

- PG 280 to szlifierka jednotarczowa, którą można szybko przystosować do szlifowania krawędzi z obu stron maszyny.
- Skutecznie szlifuje powłoki z kleju, farby, epoksydu i szpachłówek. Szerokość robocza 280 mm sprawia, że może być używana do mniejszych i średniej wielkości powierzchni betonowych.
- Maszyna dostępna jest w wersji 1- i 3-fazowej. Skonstruowana jest tak, by ułatwić pracę w ergonomicznej pozycji, jest przy tym łatwa i wygodna w obsłudze.
- Maszyna jest lekka i kompaktowa, dlatego łatwo się ją transportuje i składa.

HUSQVARNA Odkurzacz Ekstraktor pyłu S 26 230V



Husqvarna

Dane techniczne:

Fazy	1~
Napięcie	230 V
Prąd znamionowy	10,4 A
Maksymalne podciśnienie	220 mbar
Znamionowa moc wejściowa	2,4 kW
Air Flow, m ³ /h	400 m ³ /h
Hepa filtr 99,99% cząstek wielkości do 0,3 mikronów	2
Maksymalne podciśnienie	220 mbar
Water lift	90 in

Najważniejsze cechy

- S 26 to mocny jednofazowy odkurzacz HEPA pasujący do szlifierek Husqvarna PG 280, PG 450 i piły Soff-Cut 150 z wczesnym wejściem.
- Pasuje również do małych wertykulatorów i śrutownic, a także ręcznych elektronarzędzi. Ten profesjonalny odkurzacz nadaje się do budowania, szlifowania, tynkowania i pyłu betonowego.
- Wyposażony w dwa przetestowane i certyfikowane filtry HEPA H13. Funkcje obejmują czyszczenie filtra wstępnego Jet Pulse, licznik godzin i miernik podciśnienia do kontroli filtra.
- Niebrudzące koła są odporne na przebiecia i blokują się z przodu.
- System węży do worków Longopac® zapewnia prostą, bezpyłową wymianę worka.

HILTI Bruzdownica DCH 150-SL 230V

HILTI



Dane techniczne:

Maks. szerokość cięcia	50 mm
Średnica	150 mm
Ciężar zgodny z EPTA-Procudura	7.6 kg
Rozmiar trzpienia	22.2 mm

Najważniejsze cechy

- Dedykowany system do wycinania bruzd zaprojektowany w celu zapewnienia maksymalnej wydajności
- Zdolne do wycinania bruzd do 50x50 mm z tarczami do wycinania 150 mm
- Wytrzymała konstrukcja i trwałe silnik zapewniające dłuższą żywotność
- Ergonomiczna rękojeść aby zapewnić pewny, bezpieczny chwyt podczas pracy w każdej pozycji
- Praktycznie bezpyłowe wykonywanie prac dzięki możliwości podłączenia pasującego odkurzacza Hilti

Możliwości

- Wycinanie bruzd na głębokość i szerokość do 50 mm we wszystkich powszechnie stosowanych materiałach podłoży, takich jak beton, krzemień, wapień itp. (przy stosowaniu z tarczami do wycinania do 150 mm)
- Montaż kabli, rurek kablowych i rur
- Wykonywanie bruzd w ścianach

HILTI Szlifierka diamentowa DGH 130 230V DLX



HILTI

Dane techniczne:

Ciężar zgodny z EPTA-Procudura 01/2003	2.54 kg
Materiał podłoża	Beton, Cement
Rozmiar trzpienia	22.2 mm
Energia pojedynczego udaru	68 J
Poziom ciśnienia akustycznego skorygowany charakterystyką częstotliwościową A	85.3 dB (A) 1

Najważniejsze cechy

- Specjalistyczny system do szlifowania – zaprojektowany specjalnie z myślą o zapewnieniu produktywności znacznie przewyższającej standardowe szlifierki kątowe
- Ergonomiczny uchwyt – zapewniający pełną kontrolę oraz wygodny chwyt podczas pracy w każdej pozycji
- Przełącznik prędkości ułatwiający kontrolowanie urządzenia na każdej powierzchni
- Praktycznie bezpyłowe wykonywanie prac dzięki możliwości podłączenia pasującego odkurzacza Hilti
- Regulowana osłona odsysająca do szlifowania krawędzi i narożników

Możliwości

- Szlifowanie powierzchni ścian betonowych, fug i desekowań
- Wykańczanie powierzchni ścian betonowych

WIERTNICA DIAMENTOWA DD 250

HILTI



Najważniejsze cechy

- Wytrzymała jednostka napędowa chłodzona powietrzem z czterobiegową przekładnią i wygodnym sterowaniem
- Opcjonalny uchwyt Hilti BI+ pozwala na szybką wymianę wiertła bez użycia narzędzi (system bezkluczowy)
- Funkcja nawiercania otworów dla wiertel koronowych o dużych średnicach
- Wyświetlanie informacji w czasie rzeczywistym: cyfrowa poziomic, przekładnia, regulacja mocy, licznik drogi, licznik czasu pracy oraz zrozumiałe komunikaty serwisowe
- Zaprojektowany z myślą o uniwersalności – odpowiedni do niezwykle szerokiego zakresu zastosowań

Dane techniczne:

Zakres średnic	12 - 450 mm
Materiał podłoża	Beton
Tryb pracy	System wiercenia ze statywem
Liczba biegów	4
Bez obciążenia obr. / min.	Bieg 1: 240 obr./min; Bieg 2: 580 obr./min; Bieg 3: 1160 obr./min; Bieg 4: 2220 obr./min

Możliwości

- Przepusty rur, przewodów wentylacyjnych i kabli
- Otwory wentylacyjne
- Wiercenie perforacyjne pod przepusty
- Wiercenie rdzeniowe otworów pod przyłącza
- Wiercenie rdzeniowe w sufitach, ścianach i podłogach bez udaru, czy drgań



Akcesoria dla Wiertnicy Diamentowej

HYDRONETKA DWP 10



Najważniejsze cechy

- Uniwersalne – przeznaczone do stosowania z wiertnicami diamentowymi DD 200, DD 250, DD 350 i DD 500
- optymalne ciśnienie
- Rodzaj akcesoriów: Lanca wodna giętka
- 10 litrów, w zestawie węże i złączki

HILTI Statyw do wiertnic DD-HD 30



Dane techniczne:

kąt wiercenia	do 45°
Zakres wiercenia	do 300 mm / 600 mm
regulacja	bezstopniowa
akcesoria	uniwersalne DD 200, DD 250, DD 350 i DD 500

Najważniejsze cechy

- Uniwersalne – przeznaczone do stosowania z wiertnicami diamentowymi DD 200, DD 250, DD 350 i DD 500
- Precyzyjny posuw – zmniejszający wysiłek podczas długotrwałej pracy
- Wiercenie pod kątem – łatwa, bezstopniowa regulacja do 45°
- Szeroka gama akcesoriów, takich jak podstawy podciśnieniowe, elementy dystansowe, kolumna krzyżowa, trzpienie naprężające, zestawy mocujące
- Łatwy montaż – beznarzędziowe i szybkie mocowanie napędu

Możliwości

- Zakres wiercenia do 300 mm bez elementów dystansowych
- Zakres wiercenia do 600 mm z elementami dystansowymi
- Wiercenie pod kątem do 45°
- Może być mocowany przy użyciu kotwy lub podstawy podciśnieniowej DD-HD30-VBP

HILTI Przecinarka spalinowa SET DSH 900



Dane techniczne:

Cylinder silnika	87 cm ³
Moc znamionowa	4.3 kW
Warunki pracy	Na mokro i na sucho
Mieszanek paliwowa	50:1 (2% oleju)
Zakres trzpienia tarczy	20 mm - 25.4
Poziom ciśnienia akustycznego skorygowany charakterystyką częstotliwościową A	102 dB (A) 1

Najważniejsze cechy

- Mocna przecinarka spalinowa zaprojektowana tak, aby wykonywać cięcia szybciej i bardziej wydajnie, kompatybilna z wózkiem posadzkowym do przycinarki jezdnej DSH-FSC
- Łatwy rozruch piły spalinowej – unikalna funkcja automatycznej przepustnicy oferuje w standardzie zapłon za pierwszym pociągnięciem, a zalanie silnika czyni praktycznie niemożliwym
- Wytrzymała – udoskonalone filtry powietrza oraz zmodyfikowane elementy wewnętrzne pomagają piły spalinowej zapewnić nieprzerwaną, wysoką wydajność
- Łatwe samodzielne serwisowanie – samonapinający się pasek napędowy i praktycznie niezniszczalna linka rozrusznika pomagają ograniczyć przestoje prac związane z konserwacją piły
- Kompatybilne z pompami wody DSH-P, które doprowadzają wodę do Twojej piły spalinowej z dowolnego źródła, bez konieczności użycia ciśnienia

Możliwości

- Budowa dróg: cięcie przy krawędzi w asfalcie i betonie
- Budowa instalacji kanalizacyjnych: cięcie rur metalowych, betonowych oraz z tworzyw sztucznych
- Podłogi: wycinanie szczelin dylatacyjnych w betonie świeżym
- Układanie chodników – przycinanie krawężników i płyt chodnikowych do odpowiednich wymiarów
- Prace budowlane – wycinanie otworów w ścianach z cegły lub betonu

HILTI Maszyna do cięcia DCH 300 DLX 230V



Dane techniczne:

Średnica	305 mm
Bez obciążenia obr. / min.	Bieg 1: 4900 obr./min
Trójosiowa wartość wibracji przy cięciu płyty betonowej (ah)	5.1 m/s ² 1
Ciężar	9.4 kg
Poziom ciśnienia akustycznego skorygowany charakterystyką częstotliwościową A	106 dB (A) 2
Wymiary (dł. x szer. x wys.)	676 x 243 x 233 mm

Najważniejsze cechy

- Znacznie większa głębokość cięcia większa od szlifierek kątowych – możliwość przecinania materiałów o grubości 120 mm przy użyciu tarczy 305 mm
- Ze względu na odwrócony kierunek obrotów tarczy, przecinarka samoczynnie oddala się od operatora sprawiając, że cięcie jest łatwiejsze i bezpieczniejsze
- Przy stosowaniu wraz z odpowiednim odkurzaczem pozwala na praktycznie bezpyłowe wykonywanie prac
- Jeszcze wyższa produktywność przy stosowaniu wraz ze specjalnie zaprojektowanymi tarczami do cięcia Hilti
- Zabezpieczenie przed przegrzaniem i przeciążeniem – wydłuża żywotność przycinarki i zwiększa bezpieczeństwo operatora

Możliwości

- Cięcie żelbetu, krawężników granitowych, płyt, cegieł i pustaków
- Cięcie metalowych belek, stalowych rur i prętów zbrojeniowych
- Wykonywanie wstępnych nacięć pod kontrolowaną rozbiórkę
- Wycinanie i poszerzanie otworów na okna, drzwi i szyby



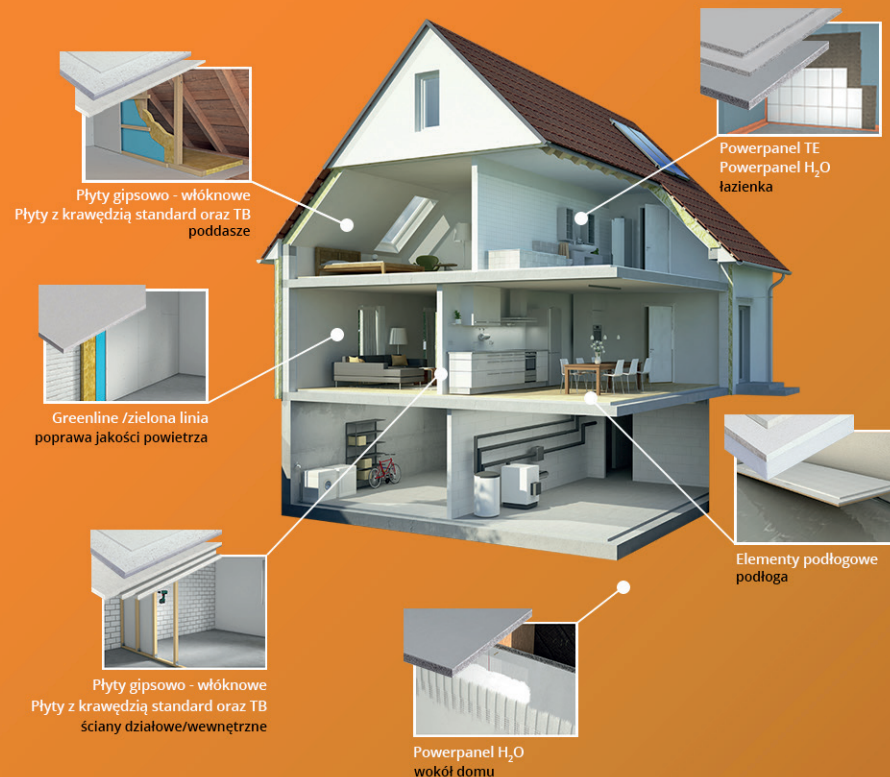
Dane techniczne:

Pojemność całkowita	180 l
Pojemność robocza	145 l
Moc P1	900 W
Napięcie zasilania	230 V
Wieniec	żeliwny
Masa własna	86 kg
Wymiary (dł. x szer. x wys.)	138x90x144 cm

Najważniejsze cechy

- Wolnospadowa betoniarka bębnowa o napędzie elektrycznym, przeznaczona do produkcji mieszanek betonowych o konsystencji ciekłej, półciekłej i plastycznej oraz zapraw cementowych i cementowo-wapiennych.
- Może być używana również do mieszania materiałów sypkich.
- Posiada wieniec wykonany z żeliwa o wysokiej klasie ścieralności.
- Przechył bębna odbywa się za pomocą korby.
- Wyposażona jest w dwa kółka ułatwiające przemieszczanie betoniarki oraz podpórki.
- Wzmocniona rama oraz metalowa osłona silnika zwiększają żywotność betoniarki.
- Pojemność całkowita: 145 l.

Płyty FERMACELL
perfekcyjne wykończenie od piwnicy po dach



Kosz zsypany z łańcuchami



Najważniejsze cechy

- Element wykonany z wysokogatunkowego polietylenu
- Łączone są ze sobą za pomocą łańcuchów
- Wysokość: 110 cm
- Minimalna średnica wewnętrzna: 40 cm
- Maksymalna ilość koszy na stelaż: 10 szt.
- Spełniają wymogi bezpieczeństwa zawarte w dyrektywie 2001/95/WE i ustawie o ogólnym bezpieczeństwie produktów

Stelaż początkowy do koszy



Najważniejsze cechy

- Stelaż początkowy służy do zawieszania kosza zasypanego
- Wykonany jest ze stalowych kształtowników i jest ocynkowany
- Stelaże posiadają wysuwane wsporniki służące do zawieszania ich np. w otworach okiennych lub solidnych elementach rusztowania
- Spełniają wymogi bezpieczeństwa zawarte w dyrektywie 2001/95/WE i ustawie o ogólnym bezpieczeństwie produktów

Kosz zasypany



Najważniejsze cechy

- Posiada prostokątne obrzeża i służy do zawieszania na stelażu
- Element wykonany z wysokogatunkowego polietylenu
- Łączone są ze sobą za pomocą łańcuchów
- Zmontowany ciąg nie może przekraczać wagi 250 kg i 10 szt koszy zsypanych. Niedopuszczalne jest zrzucanie ciężkich (np. całych cegieł) lub ostrych przedmiotów
- Spełniają wymogi bezpieczeństwa zawarte w dyrektywie 2001/95/WE i ustawie o ogólnym bezpieczeństwie produktów

Pompa do wody WEDA D10N

Atlas Copco



Dane techniczne:

maks. wydajność:	480 / 29 [l/min / m ³ /h]
maks. wysokość podnoszenia:	15 [m]
średnica króćca wylotowego:	50 / 2 [mm / °]
maks. wielkość cząstek stałych:	4 [mm]
wartość pH cieczy:	5-8 [pH]
napięcie znamionowe:	400 [V]
znamionowa moc silnika:	1,0 [kW]
maks. moc wejściowa:	1,2 [kW]
waga:	12,5 [kg]
wyposażenie standardowe:	króciec wylotowy gładki, przewód zasilający 15 m
wyposażenie dodatkowe:	wąż tłoczny

- wysoka odporność na korozję – unikalny stop aluminium zapewnia idealne połączenie wytrzymałości, lekkości i odporności na korozję;
- wszechstronność – odpływ można mocować pionowo lub po bokach, zależnie od potrzeb;
- nowe uszczelnienie kabla - zapewnia ochronę przeciw wyciekom wody z wejścia kablowego;
- zabezpieczenie silnika - silniki klasy F z wyłącznikami termicznymi na każdym zwoju;
- zwiększona odporność na zużycie - wirniki o wysokiej zawartości chromu

- (55HRC) wyróżniają się wyższą odpornością na zużycie;
- rozszerzona wydajność – konstrukcja pompy zapewnia wszechstronne chłodzenie silnika, gwarantując tym samym lepszą wydajność;
- modułowe rozwiązanie uszczelniające - w zależności od wielkości pompy system uszczelniający jest przystosowany tak, aby zapewnić najlepsze rozwiązanie;
- mała masa i kompaktowa konstrukcja - masa i wymiary pomp WEDA sprawiają, że można łatwo je transportować, instalować i przechowywać, także w miejscach o ograniczonej

Pompa do wody WEDA S08N

Atlas Copco



Dane techniczne:

maks. wydajność:	317 / 19 [l/min / m ³ /h]
maks. wysokość podnoszenia:	13,0 [m]
średnica króćca wylotowego:	50 / 2 [mm / °]
maks. wielkość cząstek stałych:	25 [mm]
wartość pH cieczy:	5-8 [pH]
napięcie znamionowe:	230 [V]
znamionowa moc silnika:	0,75 [kW]
maks. moc wejściowa:	1,2 [kW]
waga:	13 [kg]

- zdolność do pracy na sucho;
- zabezpieczenie termiczne silnika
- włącz i pompuj
- wbudowany kondensator rozruchowy zapewniający wysoki moment rozruchowy;
- podwójne mechaniczne uszczelnienie wału wykonane z karborundu;
- dodatkowe uszczelnienie wargowe wydłuża trwałość podstawowego uszczelnienia;

- gładki i gwintowany króciec wylotowy standardowo dostarczany z pompą;
- łatwo dostępny wirnik i obudowa pompy;
- świadectwo ISO 9001 i oznaczenie CE.
- Odporna na piasek i muł
- Zaprojektowana z wirnikiem vortex odlewany z żeliwa i potrójnym układem uszczelnienia.
- Cząstki i resztki o wielkości do 25 mm mogą przechodzić przez obudowę pompy, nie zwiększając jej zużycia.

Pompa do wody WEDA D30N

Atlas Copco



Dane techniczne:

maks. wydajność:	850 / 51 [l/min / m ³ /h]
maks. wysokość podnoszenia:	23 [m]
średnica króćca wylotowego:	75 / 3 opcja 100 / 4 [mm / °]
maks. wielkość cząstek stałych:	7 [mm]
wartość pH cieczy:	5-8 [pH]
napięcie znamionowe:	400 [V]
znamionowa moc silnika:	2,0 [kW]
maks. moc wejściowa:	2,5 [kW]
waga:	20 [kg]
wyposażenie standardowe:	króciec wylotowy gładki, przewód zasilający 15 m
wyposażenie dodatkowe:	wąż tłoczny

- wysoka odporność na korozję – unikalny stop aluminium zapewnia idealne połączenie wytrzymałości, lekkości i odporności na korozję;
- wszechstronność – odpływ można mocować pionowo lub po bokach, zależnie od potrzeb;
- nowe uszczelnienie kabla - zapewnia ochronę przeciw wyciekom wody z wejścia kablowego;
- zabezpieczenie silnika - silniki klasy F z wyłącznikami termicznymi na każdym zwoju;
- zwiększona odporność na zużycie - wirniki o wysokiej zawartości chromu

- (55HRC) wyróżniają się wyższą odpornością na zużycie;
- rozszerzona wydajność – konstrukcja pompy zapewnia wszechstronne chłodzenie silnika, gwarantując tym samym lepszą wydajność;
- modułowe rozwiązanie uszczelniające - w zależności od wielkości pompy system uszczelniający jest przystosowany tak, aby zapewnić najlepsze rozwiązanie;
- mała masa i kompaktowa konstrukcja - masa i wymiary pomp WEDA sprawiają, że można łatwo je transportować, instalować i przechowywać, także w miejscach o ograniczonej

Pompa zatapiana WEDA 04B

Atlas Copco



Dane techniczne:

maks. wydajność:	250 / 15,0 [l/min / m ³ /h]
maks. wysokość podnoszenia:	11,3 [m]
średnica króćca wylotowego:	50 / 2 [mm / °]
maks. wielkość cząstek stałych:	7,5 [mm]
wartość pH cieczy:	5-8 [pH]
napięcie znamionowe:	230 [V]
znamionowa moc silnika:	0,4 [kW]
maks. moc wejściowa:	0,65 [kW]
waga:	9,0 [kg]

- Dzięki funkcji łagodnego rozruchu końcówka dłuta może być trzymana w dowolnym miejscu. Dwustopniowy przycisk uruchamiający pomaga w wykonaniu pierwszych najważniejszych cięć.
- System poduszki powietrznej właściwie usunął kontakt pomiędzy powierzchniami metalowymi. Tłok włącza poduszki powietrzne po obu stronach cylindra.

- Skuteczny tłumik dźwięków ułatwia pracę. Wszystkie nasze produkty spełniają wymagania europejskiej dyrektywy o emisji hałasu.
- Redukcja drgań sprawia, że utalentowani pracownicy mogą pracować dłużej bez ryzyka narażenia na szkodliwe poziomy drgań.
- Mocowanie zaślepki zapewnia wygodny uchwyt.



KERA KOLL
The GreenBuilding Company

NANODEFENSE[®] ECO



FOLIA W PŁYNIĘ

ELASTYCZNA, SZYBKOSCHNĄCA
MEMBRANA DO USZCZELNIANIA
POMIESZCZEŃ WILGOTNYCH, ŁAZIENEK,
KUCHNI, SAUN I KABIN PRYSZNICOWYCH.
PRZEZNACZONA POD PŁYTKI CERAMICZNE
I KAMIEŃ NATURALNE UKŁADANE NA KLEJACH.

**PRODUKT NA BAZIE WODNEJ, GOTOWY DO UŻYCIA. IDEALNY
W GREENBUILDING. EKO KOMPATYBILNY.**



Agregat prądotwórczy Atlas Copco P 8500



Atlas Copco

Dane techniczne:

moc znamionowa:	6,0 / 6,0 [kVA / kW]
moc maksymalna:	6,5 / 6,5 [kVA / kW]
napięcie znamionowe:	230 [V]
silnik:	AC 420FD
rodzaj rozruchu:	elektryczny
rodzaj paliwa:	benzyna
prędkość znamionowa:	3000 [obr/min]
zużycie paliwa przy 100% mocy nominalnej:	3,1 [l/h]
pojemność zbiornika paliwa:	25 [l]
czas pracy przy 100% mocy nominalnej:	8 [h]
gniazda:	2 x 230 V 16 A, 1 x CEE 230 V 32 A
moc akustyczna LWA:	83 [dB (A)]
długość:	681 [mm]
szerokość:	546 [mm]
wysokość:	550 [mm]

- automatyczna regulacja napięcia (AVR) pozwala pracować z odbiornikami wrażliwymi na jakość napięcia;
- elektryczny rozruch ułatwia uruchomienie agregatu;
- zabezpieczone gniazda elektryczne dają bezpieczeństwo podczas użytkowania;
- wytrzymała obudowa minimalizuje ryzyko uszkodzenia oraz zapewnia cichą pracę;
- koła transportowe umożliwiają łatwe przemieszczanie agregatu;
- duży zbiornik zapewnia długą pracę bez tankowania;
- zabezpieczenie termiczne stanowi ochronę prądnicy;
- alarmy silnika informują o niskim poziomie oleju oraz zapobiegają jego przeciążeniu;

HERZ Automat zgrzewający LARON BL 400



Dane techniczne:

Napięcie	230 lub 400 V
Częstotliwość	50/60 Hz
Wydajność	4600/5700 W
Temperatura	20–620 °C
Prędkość	0–17 m/min
Objętość powietrza	50 - 100 % regulowany
Szerokość szwu spawanego	40 mm (zestaw do spawania bitumu 90/100)
Wymiary (DxSxW)	620 x 400 x 320 mm
Waga	35 kg

Najważniejsze cechy

- Wyższa prędkość w porównaniu do Laron BL ze względu na większą objętość powietrza
- Optymalny rozkład ciężaru
- Gwarantowane spawanie bez zmarszczek
- Przyjazny serwis dzięki standardowej elektronice
- Cyfrowy wyświetlacz temperatury i prędkości
- Automatem uruchamianie
- Stabilna i przyjazna konstrukcja
- Do spawania wszystkich termoplastycznych pokryć dachowych i plandek

HERZ Rion zgrzewarka ręczna 230V



Dane techniczne:

Napięcie	120 lub 230 V
Częstotliwość	50/60 Hz
Wydajność	1600 W.
Temperatura	20–650 °C
Objętość powietrza	250 l/m
Statystyka ciśnienia	około 3000 Pa
Wymiary	D = 100x340 mm, uchwyt 60/56
Waga	1,3 kg z kablem

Najważniejsze cechy

- Urządzenie ręczne do zgrzewania termoplastycznych folii dachowych i plandekowych, a także do spawania wykładzin podłogowych i innych tworzyw sztucznych.
- proste ustawienia parametrów pracy dzięki wyświetlaniu temperatury zadanej i rzeczywistej,
- optymalny stosunek cena/wydajność,
- bezstopniowa regulacja temperatury,
- dzięki ergonomicznej rękojeści długotrwała praca nie powoduje zmęczenia

Przekładniowa szlifierka mimośrodowa ROTEX RO 150 FEQ-Plu

FESTOOL



Dane techniczne:

Pobór mocy	720 W
Prędkość obrotowa, ruch ROTEX	320 - 660 min ⁻¹
Prędkość obrotowa ruchu mimośr.	3 300 - 6 800 min ⁻¹
Suw szlifujący	5,00 mm
Talerz szlifierski FastFix Ø	150,00 mm
Przyłącze do odsysania pyłu Ø	27 mm
Ciężar	2,30 kg
Rodzaj napędu	Sieć

Najważniejsze zastosowania

- Zeszlifowywanie starych farb i lakierów
- Obróbka materiałów drzewnych
- Prace renowacyjne, jak np. szlifowanie stopni schodów
- Szlifowanie i polerowanie materiałów mineralnych
- Szlifowanie wstępne i zgrubne mas szpachlowych
- polerowanie bez efektu skórki pomarańczy

Funkcje

- Trzy narzędzia w jednym: do szlifowania zgrubnego, dokładnego i polerowania
- Krótkie czasy przezbrajania dzięki beznarzędziowej wymianie talerzy szlifierskich FastFix
- Doskonała jakość wyszlifowanych powierzchni - bez wyżłobień dzięki ruchowi mimośrodowemu
- Szlifowanie blisko krawędzi dzięki zabezpieczeniu PROTECTOR Festool
- Ergonomicznie optymalna pozycja uchwytu

Intensywne zdzieranie dzięki ruchowi po torze krzywoliniowym ROTEX

Szlifierka linearna DUPLEX LS 130 EQ-Plus

FESTOOL



Dane techniczne:

Pobór mocy	260 W
Prędkość obrotowa na biegu jałowym	4 000 - 6 000 min ⁻¹
Suwy robocze	8 000 - 12 000 min ⁻¹
Suw szlifujący	4,00 mm
Wymienna stopa szlifierska	133 x 80 mm
Przyłącze do odsysania pyłu Ø	27 mm
Ciężar	1,70 kg
Rodzaj napędu	Sieć

Najważniejsze zastosowania

- Zeszlifowywanie farb i lakierów na ramach okiennych
- Idealna do pracy na pionowych powierzchniach lub ponad głową
- Szlifowanie połączeń desek na pióro i wpust
- Szlifowanie w kątach, narożnikach i na krawędziach - wszędzie, gdzie jest wąsko
- Szlifowanie lameli za pomocą specjalnej stopy szlifierskiej
- Do naprawy małych uszkodzeń karoserii

Funkcje

Cztery urządzenia w jednym. Mniejszy talerz i większa wszechstronność. Nowa przekładniowa szlifierka mimośrodowa RO 90 DX z opatentowaną zasadą ROTEX doskonale sprawdzi się podczas prac związanych ze szlifowaniem zgrubnym, dokładnym i polerowaniem. Dodatkowo, w ciągu kilku sekund można zamienić standardowy talerz szlifierski lub polerski na stopę trójkątną, a szlifierkę RO 90 DX w szlifierkę typu Delta.

Pilarka MS 231

STIHL®



Najważniejsze zastosowania

- Nowy model STIHL MS 231 spala 20% mniej mieszanki paliwowej oraz emituje do 50% mniej spalin w porównaniu do dwusuwowych modeli o tej samej mocy bez technologii 2-MIX.
- Nowy model charakteryzuje się doskonałymi parametrami prowadzenia, jest poręczny oraz łatwy w obsłudze.
- Pilarka łańcuchowa STIHL MS 231 to znakomita opcja dla rolników, ogrodników, sadowników do pozyskiwania i przygotowania drewna opałowego, przycinania i docinania drewna, prac budowlanych w drewnie i pielęgnacji drzew na posesji.
- Niezawodna, oszczędna i wydajna.

Dane techniczne:

Moc kW/KM	2,0/2,7
Pojemność skokowa cm ³	40,6
Długość prowadnicy cm	35
Ciężar kg (1)	4,9
Stosunek ciężaru do mocy kg/kW	2,4
Wartość drgań uchwyt przedni/tylny m/s ² (2)	3,5/3,5
Poziom ciśnienia akustycznego dB(A)	102,0
Poziom mocy akustycznej dB(A) (3)	112,0

Przekładniowa szlifierka mimosrodowa ROTEX RO 90 DX FEQ-Plus

FESTOOL



Dane techniczne:

Pobór mocy	400 W
Prędkość obrotowa, ruch ROTEX	260 - 520 min
Prędkość obrotowa ruchu mimośr.	3 500 - 7 000 min
Suw szlifujący	3,00 mm
Talerz szlifierski FastFix Ø	90,00 mm
Przyłącze do odsysania pyłu Ø	27 mm
Ciężar	1,40 kg
Rodzaj napędu	Sieć

Najważniejsze zastosowania

- Zeszlifowywanie farb i lakierów na ramach okiennych
- Idealna do pracy na pionowych powierzchniach lub ponad głową
- Szlifowanie połączeń desek na pióro i wpust
- Szlifowanie w kątach, narożnikach i na krawędziach - wszędzie, gdzie jest wąsko
- Szlifowanie lameli za pomocą specjalnej stopy szlifierskiej
- Do naprawy małych uszkodzeń karoserii

Funkcje

Cztery urządzenia w jednym. Mniejszy talerz i większa wszechstronność. Nowa przekładniowa szlifierka mimośrodowa RO 90 DX z opatentowaną zasadą ROTEX doskonale sprawdzi się podczas prac związanych ze szlifowaniem zgrubnym, dokładnym i polerowaniem. Dodatkowo, w ciągu kilku sekund można zamienić standardowy talerz szlifierski lub polerski na stopę trójkątną, a szlifierkę RO 90 DX w szlifierkę typu Delta.

FESTOOL



Dane techniczne:	
Pobór mocy	350 – 1 200 W
Wielkość przepływu powietrza maks.	3700,00 l/min
Podciśnienie maks.	24000,00 Pa
Powierzchnia filtracyjna	3369,00 cm ²
Przewód zasilania sieciowego, izolowany gumą	7,50 m
Pojemność zbiornika / worka filtrującego maks.	15/12,5 l
Wymiary (dł. x szer. x wys.)	470 x 320 x 495 mm
Moc przyłączeniowa gniazda wtykowego maks.	2200,00 W
Klasa pyłowa	M
Ciężar	11,30 kg

Najważniejsze zastosowania

- Do szkodliwych dla zdrowia pyłów drewnianych oraz pyłów mineralnych klasy M, o wartościach MAK > 0,1 mg/m³
- Odsysanie do elektronarzędzi przy mniejszych i krótszych pracach wykonywanych na miejscu, takich jak szlifowanie, frezowanie, cięcie i wiercenie
- Idealne do użytku mobilnego podczas prac serwisowych i instalacyjnych oraz do końcowego czyszczenia
- Przeznaczony do odsysania na mokro i na sucho (wymagany specjalny filtr do odsysania na mokro)

Funkcje

Niewielki ciężar, kompaktowa konstrukcja i wiele innowacyjnych detali – nowy kompaktowy odkurzacz CTL MIDI posiada wiele interesujących cech, w tym intuicyjną obsługę dotykową, gładki wąż ssący i płaską powierzchnię do odkładania narzędzi i materiałów eksploatacyjnych. Ręczne czyszczenie i wymiana filtra głównego z zewnątrz zapewniają możliwość długotrwałej i przyjaznej dla zdrowia pracy. Dzięki technologii Bluetooth® odkurzacz można uruchomić automatycznie poprzez akumulator Bluetooth® lub zdalnie sterowanie. Wewnętrzny schowek na wąż, możliwość połączenia z Systemami T-LOC oraz praktyczny uchwyt do nawijania przewodu zapewniają porządek i wysokie tempo prac. Wszystko to razem sprawia, że powietrze podczas prac serwisowych i montażowych pozostaje czyste.

FESTOOL



Dane techniczne:	
Napięcie akumulatora	18 V
Pojemność akumulatora Li-Ion	3,10 Ah
Prędkość obrotowa na biegu jałowym	6 000 - 10 000 min ⁻¹
Suw szlifujący	2,00 mm
Wymienna stopa szlifierska	100 x 150 mm
Przyłącze do odsysania pyłu Ø	27 mm
Ciężar z akumulatorem Li-Ion	1,40 kg
Rodzaj napędu	Akumulator

Najważniejsze zastosowania

- Bezprzewodowe szlifowanie tam, gdzie nie ma zasilania sieciowego lub jest ono trudno dostępne (np. na zewnątrz, na rusztowaniu)
- Mobilna praca tam, gdzie przewód zasilający i wąż ssący znacznie utrudniałyby zadanie (np. w przypadku pionowych powierzchni, szlifowania nad głową, tynkowania krawędzi...)
- Idealna do pracy na pionowych powierzchniach lub ponad głową
- Szlifowanie jedną ręką niewielkich i wąskich powierzchni

- Zeszlifowywanie farb i lakierów z ram okiennych, ościeżnic i gzymsów
- Adapter sieciowy plug it i elektryczne zasilanie zapewniają szlifierce nieograniczony czas pracy - idealna opcja do wnętrz, w połączeniu z odkurzaczem mobilnym Festool
- Wygodna praca z odsysaniem – akumulatory Bluetooth® automatycznie uruchamiają odkurzacz z obsługą Bluetooth® w trybie AUTO



Dane techniczne:	
Obiekttyw	8 mm
Rozdzielczość matrycy	<80 x 80
Zakres spektralny	8...14 µm
Ostrość	Manualna
Ogniskowa / Pole widzenia	8 mm / 18,5°X 18,5°
Czułość termiczna	< 0.08°C @30°C
Interfejs	micro USB
Wyświetlacz	LCD o wysokiej jasności
Trójstopniowa regulacja podświetlenia LCD	
Dokładność	±2°C lub ±2%
Zakres mierzonych temperatur	0°C...+250°C
Korekcja warunków pomiaru	Emisyjność (0.01-1.00)
Punkt	Punkt centralny
Max	Punkt o temperaturze maksymalnej
Min	Punkt o temperaturze minimalnej
Format pliku / nośnik	JPG / wymienna karta SD
Zasilanie	
Akumulator	3,7 V 4200 mAh Li-Ion
Czas pracy na baterii	Do 4 godzin ciągłej pracy
Cechy fizyczne / środowiskowe	
Rozmiar	103 mm x 98 mm x 258 mm
Waga	755 g
Temp. pracy	-10°C...50°C
Temp. przechowywania	-20°C...60°C
Wilgotność	Od 10% do 95, bez kondensacji

Najważniejsze zastosowania

- przyjazny interfejs, łatwe do użycia bez specjalnego przeszkolenia,
- szybki i tani sposób wejścia w badania diagnostyczne wykorzystujące podczerwień,
- wymienny akumulator Li-Ion o dużej pojemności - do 4 godzin ciągłej pracy,
- duży 3,5 calowy ekran o wysokiej jasności,
- wytrzymała gumowana obudowa,
- interfejs micro USB do zgrywania danych oraz ładowania akumulatora,
- bezprzewodowa łączność Wi-Fi (opcja).

Funkcje

- inspekcja i diagnoza instalacji elektrycznych,
- badania termograficzne budynków,
- utrzymanie i diagnoza usterek urządzeń mechanicznych,
- monitorowanie procesów produkcyjnych,
- monitoring procesów i prac konserwacyjnych
- w przemyśle petrochemicznym.



Najważniejsze zastosowania

- Cykl zaciskania trwa ok. 5 sekund. Tłok automatycznie powraca do pozycji początkowej po zakończeniu procesu
- CFT™ gwarantuje wymaganą siłę zacisku. Automatyka kontrola przebiegu procesu zapewnia powrót tłoka do pozycji początkowej po osiągnięciu koniecznej do zaciśnięcia siły. Bezpieczny zamek uniemożliwia przypadkowe wypięcie szczęki
- Wyjątkowo lekka i wyważona
- Dzięki wysokiej jakości okres serwisowy wynosi 20 000 zacisków. Zabezpiecza to nieustanną, ekonomiczną pracę
- ROMAX® 4000 pracuje bez problemu w trudnych warunkach. Zaciśnięcie jest możliwe w zakresie temperatur pomiędzy -10° C i +60° C
- Standardowy akumulator Li-Ion 18 V 4.0 Ah pozwala na 240 zacisków (28 mm stal nierdzewna) na jednym ładowaniu. Bez efektu pamięci i zaniku energii. Odporny na zimno. Szybkie ładowanie w technologii AIR COOLED firmy METABO
- Praktyczny design
- Nadaje się do trudno dostępnych miejsc
- W walizce ROCASE
- Nowy system walizek Rothenberger: możliwość łączenia

Dane techniczne:

Wymiary:	445 x 125 x 75 mm
Waga:	ok. 3.6 kg (bez szczęki)
Siła zacisku:	32 kN
Szczęki:	tzw. „standard”, szerokość profilu 33 mm, trzpień mocujący 14 mm. Nie nadają się szczęki tzw. „mini” lub „kompakt”
Zakres pracy:	Ø 12 - 110 mm (zależne od systemu)
Głowica:	obrotowa 270°
Zasilanie:	akumulator Li-ion 18 V / 4.0 Ah lub 2.0 Ah (pasują także akumulatory firmy METABO)
	(opcjonalnie zasilacz 230 V, 50 - 60 Hz)
Temperatura pracy:	-10° C do +60° C
Wytrzymałość akumulatora:	Do 240 zacisków (28 mm stal nierdzewna)
Maksymalnie obsługiwane średnice dla najbardziej popularnych profili:	Profil M - do 54 mm
	Profil SV (V) - do 110 mm
	Profil TH - do 63 mm
	Profil U - do 110 mm
	Profil G - do 63 mm

Postanowienia wprowadzające

1. Zakres obowiązywania OWU

- OWU mają zastosowanie do wszelkich:
 - umów sprzedaży (dalej: **US**) towarów ogólnobudowlanych (dalej: **Towary**);
 - umów najmu (dalej: **UN**) maszyn i urządzeń budowlanych (dalej: **Sprzęt**);

jeśli umowy te zawierane są w ramach profesjonalnej działalności gospodarczej prowadzonej przez **KENPOL HOLDING sp. z o.o.** z siedzibą w Świętochłowicach, adres: ul. Śląska 101, 41-600 Świętochłowice, wpisaną do rejestru przedsiębiorców Krajowego Rejestru Sądowego, której akta rejestrowe prowadzone są przez Sąd Rejonowy Katowice-Wschód w Katowicach, VIII Wydział Gospodarczy KRS pod numerem KRS: 0000770677, NIP: 6272761354, REGON: 382704854 (dalej: **KENPOL**) jako sprzedawcę lub wynajmującego z innym podmiotem prowadzącym profesjonalną działalność gospodarczą, w której wykorzystywane są Towary lub Sprzęt (dalej: **Klient**).

- Każdorazowe zawarcie US lub UN oznacza akceptację bez zastrzeżeń przez Klienta OWU. Odstępstwo od OWU może być dokonane, pod rygorem nieważności, wyłącznie w formie pisemnej lub za pośrednictwem e-mail, poprzez wyraźne oświadczenie KENPOL o niestosowaniu do danej US lub UN OWU lub określonych ich postanowień.

2. Przedmiot US

- Przedmiotem US jest sprzedaż przez KENPOL na rzecz Klienta Towarów z oferty KENPOL, według asortymentu, ilości, ceny, w terminie i na warunkach wynikających z zamówienia Klienta i jego potwierdzenia przez KENPOL, OWU a także umowy ramowej o ile taką zawarto z Klientem.
- Zawarcie jednostkowej US następować będzie poprzez złożenie przez Klienta zamówienia i jego wyraźne potwierdzenie przez KENPOL, na warunkach i zgodnie z procedurą szczegółowo opisaną w OWU.
- US będą dotyczyć Towarów z aktualnej na dzień zawarcia danej US oferty KENPOL, według cen z tejże oferty.

3. Przedmiot UN

- Przedmiotem UN jest oddanie przez KENPOL do korzystania na rzecz Klienta Sprzętów z oferty KENPOL, według asortymentu, ilości, za czynsz najmu, w terminie i na warunkach wynikających z zamówienia Klienta i jego potwierdzenia przez KENPOL, OWU a także umowy ramowej o ile taką zawarto z Klientem.
- Zawarcie jednostkowej UN następować będzie poprzez złożenie przez Klienta zamówienia i jego wyraźne potwierdzenie przez KENPOL, na warunkach i zgodnie z procedurą szczegółowo opisaną w OWU.
- UN będą dotyczyć Sprzętów z aktualnej na dzień zawarcia danej UN oferty KENPOL, według stawek czynszu najmu z tejże oferty.

4. Towary i Sprzęt

- KENPOL może dowolnie modyfikować swoją ofertę Towarów lub Sprzętów.
- Klientowi nie przysługują jakiegokolwiek roszczenia z tytułu wycofania z oferty określonego Towaru lub Sprzętu. W przypadku wycofania Towaru lub Sprzętu z oferty po zawarciu przez Strony odpowiednio US albo UN, Klientowi przysługuje jedynie roszczenie o zwrot uiszczony tytułem tej US ceny sprzedaży lub uiszczony tytułem tej UN czynszu najmu.

5. Składanie zamówień

- Zamówienia mogą być składane wyłącznie na piśmie lub za pośrednictwem e-mail, wysyłanych z adresów wynikających z Umowy przez Osoby Kontaktowe.
- Zamówienie dotyczące sprzedaży Towarów winno określać co najmniej asortyment zamawianych Towarów oraz ich ilość, punkt sprzedaży, w którym Klient chce odebrać Towary, oczekiwany termin realizacji (wydania towarów). W zamówieniu Klient może także wskazać cenę sprzedaży wynikającą z oferty KENPOL (z powołaniem się na tę ofertę).
- Zamówienie dotyczące najmu Sprzętu winno określać co najmniej specyfikację zamawianego Sprzętu oraz jego ilość, czas najmu, punkt sprzedaży, w którym Klient chce odebrać Sprzęt, oczekiwany termin rozpoczęcia najmu (wydania Sprzętu). W zamówieniu Klient może także wskazać stawkę czynszu najmu wynikającą z oferty KENPOL (z powołaniem się na tę ofertę).
- Zamówienia mogą być składane wyłącznie - pod rygorem nieważności - bezpośrednio przez Klienta (tj. przez osobę fizyczną prowadzącą jednoosobową działalność gospodarczą lub osobę działającą za Klienta na podstawie odrębnych przepisów ujawnione w stosownych rejestrach publicznych) lub przez osoby kontaktowe wskazane imiennie (wraz z numerem PESEL) w umowie ramowej zawartej z Klientem, w ramach której zawierane są US lub UN. KENPOL uprawniona jest do żądania wszelkich dokumentów w celu weryfikacji prawidłowości zamówienia, w tym umocowania osób je składających.
- Zamówienia składane na piśmie winny być opatrzone datą dzienną oraz podpisane czytelnie przez osobę upoważnioną do złożenia zamówienia zgodnie z ust. 4 powyżej (w sposób nie budzący wątpliwości co do oryginalności złożonego podpisu, w szczególności kolorem innym niż czarny) oraz - jeśli nie są podpisywane w obecności pracownika KENPOL - opatrzone pieczęcią firmową Klienta.
- Zamówienia składane drogą elektroniczną mogą być przesyłane wyłącznie z wykorzystaniem adresów e-mail wskazanych w umowie ramowej ze wskazaniem imienia i nazwiska osoby składającej takie zamówienie upoważnionej zgodnie z ust. 4 powyżej.
- Zamówienie winno również określać z imienia i nazwiska (wraz z podaniem numeru PESEL lub danych dokumentu tożsamości, umożliwiających weryfikację tej osoby przy odbiorze Towaru lub Sprzętu) osobę, która będzie upoważniona do odbioru Towaru lub Sprzętu. Dane takiej osoby mogą zostać również przesłane KENPOL elektronicznie z wykorzystaniem adresów e-mail wskazanych w umowie ramowej przez osobę upoważnioną zgodnie z ust. 4 powyżej.
- W przypadku jakichkolwiek wątpliwości co do umocowania danej osoby do złożenia zamówienia lub też co do autentyczności zamówienia KENPOL uprawniona jest do odmowy realizacji zamówienia, w szczególności do odmowy wydania Towarów lub Sprzętu, o ile nie zostaną one opłacone przy wydaniu i/lub nie zostanie udzielone stosowne zabezpieczenie zwrotu Sprzętu. Wszelkie ryzyka z tym związane obciążają Klienta.
- Wszelkie ryzyka związane z nieautoryzowanym wykorzystaniem adresów e-mail Klienta, pieczęci firmowej Klienta oraz nadużyciem upoważnień udzielonych przez Klienta osobom kontaktowym, o których mowa w ust. 4 powyżej, lub też upoważnień do odbioru Towarów lub Sprzętu, obciążają Klienta i nie może on się na nie powoływać wobec KENPOL.
- Potwierdzenia zamówienia (tj. przyjęcia zamówienia do realizacji) wraz z potwierdzeniem terminu proponowanego przez Klienta lub wskazaniem innego terminu dostawy Towaru lub Sprzętu (a także ewentualnych innych warunków US lub UN), KENPOL dokona niezwłocznie po potwierdzeniu przez jej dostawców możliwości i terminu realizacji zamówienia. Potwierdzenie zamówienia na Sprzęt będzie zawierało wskazanie jego wartości odtworzeniowej. W braku wskazania takiej wartości w potwierdzeniu jako wartość odtworzeniową Sprzętu przyjmuje się cenę katalogową nowego Sprzętu z oferty KENPOL stosowanej w dniu zdarzenia rodzającego odpowiedzialność Klienta.
- W przypadku wskazania w zamówieniu ceny lub warunków płatności odbiegających od wynikających z OWU, oferty KENPOL lub umowy ramowej, w ramach której składane jest zamówienie, KENPOL może wstrzymać się z potwierdzeniem zamówienia do czasu jego poprawienia przez Klienta, jednakże nawet w przypadku przyjęcia zamówienia do realizacji przez KENPOL pomimo błędnego opisu ceny i warunków płatności przez KLIĘNTA jest ono realizowane po cenie wynikającej z oferty KENPOL i zgodnie z warunkami płatności wynikającymi z OWU, oferty KENPOL lub umowy ramowej.

6. Odbiór i dostawa

- Dostawy Towarów i Sprzętu realizowane będą przez KENPOL na warunkach **EXW** do punktu sprzedaży KENPOL uzgodnionego w US lub UN (tj. zgodnie z zamówieniem i jego potwierdzeniem), tj. KENPOL jest zobowiązany do postawienia Towaru lub Sprzętu Klientowi do dyspozycji w punkcie wydania bez ponoszenia jakiegokolwiek ryzyka, dodatkowych kosztów transportu czy załadunku, chyba że Strony uzgodnią inaczej w US lub UN.
- Odbiór Towarów i Sprzętu możliwy będzie wyłącznie w dni pracujące dla danego punktu sprzedaży, w godzinach jego funkcjonowania.
- Wszelkie koszty i ryzyka (takie jak ryzyko utraty, uszkodzenia) przechodzą na Klienta z chwilą oddania Towarów lub Sprzętu do dyspozycji Klienta.
- KENPOL i Klient mogą uzgodnić, że Towary lub Sprzęt zostaną dostarczone do uzgodnionego miejsca za dodatkową opłatą przez KENPOL lub osobę trzecią, którą na rzecz Klienta pozyska KENPOL. W takim przypadku dostawa stanowi dodatkową usługę, której koszty KENPOL uzgodni każdorazowo z Klientem w US lub UN i które ponosi Klient. Jeśli dostawa realizowana jest przez osobę trzecią wszelkie ryzyka przechodzą na Klienta z chwilą oddania Towarów lub Sprzętu tej osobie w punkcie sprzedaży. Jeśli dostawa realizowana jest bezpośrednio przez KENPOL wszelkie ryzyka przechodzą na Klienta z chwilą oddania Towarów lub Sprzętu Klientowi.
- Odbiór Towarów lub Sprzętu - zarówno ilościowy jak i jakościowy - będzie każdorazowo dokonany niezwłocznie przy wydaniu Klientowi Towarów lub Sprzętu w punkcie sprzedaży lub w miejscu dostawy, na podstawie potwierdzonego zamówienia, pod rygorem utraty roszczeń przez Klienta.
- W momencie odbioru, Klient zobowiązany jest zbadać stan Towarów lub Sprzętu, w szczególności ich stan techniczny. Wszelkie zastrzeżenia, co do tego stanu (w szczególności wyposażenia lub ewentualnych uszkodzeń) Klient zobowiązany jest odnotować w protokole wydania Towarów lub Sprzętu pod rygorem utraty prawa na powoływanie się na nie.
- Wszelkie zgłoszenia reklamacyjne, o ile co innego nie wynika z OWU, winny być dokonywane wyłącznie na piśmie pod rygorem nieważności.
- Do odbioru Towarów lub Sprzętu upoważnione są wyłącznie osoby prawidłowo umocowane w rozumieniu OWU. W przypadku jakichkolwiek wątpliwości co do umocowania danej osoby KENPOL uprawniona jest do odmowy wydania Towarów lub Sprzętu. Wszelkie ryzyka z tym związane obciążają Klienta.

9. Wydanie Towarów lub Sprzętu następuje na podstawie stosowanego protokołu. Protokół winien być opatrzony datą dzienną (a w przypadku Sprzętu także godziną) oraz podpisany czytelnie przez osobę dokonującą odbioru w imieniu Klienta (w sposób nie budzący wątpliwości co do oryginalności złożonego podpisu, w szczególności kolorem innym niż czarny) a w miarę możliwości opatrzony także pieczęcią firmową Klienta.

7. Ceny i czynsze najmu

- Ceny sprzedaży Towarów oraz czynsze najmu Sprzętu mogą być określone:
 - w ofertach KENPOL adresowanych do ogółu klientów (w tym w katalogach, cennikach, itp.);
 - w ofertach KENPOL adresowanych wyłącznie do Klienta.
- W razie wątpliwości przyjmuje się, że ceny i czynsze najmu podane są w ofercie w kwotach netto.
- Ceny i czynsze najmu wskazane w ofercie, o ile co innego nie wynika z oferty lub z potwierdzenia zamówienia przez KENPOL, uwzględniają przyznane Klientowi rabaty.
- Przyznanie Klientowi rabatu może nastąpić wyłącznie w formie pisemnej lub za pośrednictwem e-mail, pod rygorem nieważności.
- KENPOL uprawniona jest do zmiany lub cofnięcia w każdym czasie przyznanych Klientowi rabatów - bez uzasadnienia, a także zmiany warunków ich udzielenia, ze skutkiem dla wszystkich US lub UN zawieranych po dniu cofnięcia lub zmiany rabatu.
- Do ceny sprzedaży Towarów i do czynszów najmu Sprzętu doliczany będzie każdorazowo podatek VAT w stawce obowiązującej w chwili powstania obowiązku podatkowego.
- Klient upoważnia KENPOL do wystawiania faktur VAT bez jego podpisu, jak również do przysyłania faktur drogą Elektroniczną.

8. Płatność

- Klient zobowiązany jest do dokonania płatności ceny sprzedaży za Towary lub czynszu najmu Sprzętu, a także innych należności z tytułu lub związanych US i UN, w terminie i w sposób określony w US lub UN albo w OWU oraz w wystawionej na ich podstawie fakturze VAT (lub innym dokumencie księgowym).
- W przypadku gdy Klientowi nie przyznano lub cofnięto limit w ramach kredytu kupieckiego, albo gdy płatność nie mieści się w przyznanym limitcie kredytu kupieckiego, płatność całości ceny sprzedaży lub czynszu najmu za cały umówiony okres najmu następuje najpóźniej w chwili wydania Towaru lub Sprzętu Klientowi.
- W razie wątpliwości przyjmuje się, że datą otrzymania faktury VAT jest dzień wydania Klientowi Towarów lub Sprzętu.
- Za datę płatności przez Klienta przyjmuje się datę uznania rachunku bankowego KENPOL.
- Klient nie może dokonywać z płatności z tytułu ceny za dostarczone Towary lub czynszu najmu Sprzętu jakiegokolwiek potrącenia z jakiegokolwiek tytułu, chyba że uzyska uprzednią, pisemną zgodę KENPOL na dokonanie potrącenia w określonej wysokości oraz z określonego tytułu.
- W przypadku opóźnienia w płatności ceny sprzedaży za Towary lub czynszu najmu Sprzętu - wynikających z jakiegokolwiek US lub UN zawartej pomiędzy KENPOL i Klientem - przekraczającego 14 (czternastu) dni, KENPOL uprawniona jest do wezwania Klienta - na piśmie lub za pośrednictwem e-mail - do natychmiastowej zapłaty wszystkich pozostałych jeszcze do zapłaty należności wynikających z wszelkich jednostkowych US i UN, nawet jeśli nie były one jeszcze wymagalne (i tym samym postawić je w stan natychmiastowej wymagalności).

9. Kredyt kupiecki

- KENPOL może przyznać Klientowi, z którym zawarła umowę ramową w zakresie sprzedaży Towarów lub najmu Sprzętu, pod warunkiem pozytywnej oceny zdolności płatniczych Klienta, określony kwotowo limit kredytu kupieckiego, w ramach którego będzie zawierać i realizować US i UN z odroczonym terminem płatności.
- Zmiana lub cofnięcie kredytu kupieckiego może nastąpić wyłącznie w formie pisemnej lub za pośrednictwem e-mail, pod rygorem nieważności.
- KENPOL uprawniona jest do zmiany lub cofnięcia w każdym czasie przyznanego Klientowi limitu, a także zmiany warunków przyznania limitu, ze skutkiem dla wszystkich zamówień złożonych po dniu cofnięcia lub obniżenia limitu.

10. Zabezpieczenia

- W każdym przypadku KENPOL jest uprawniona do żądania od Klienta w każdym czasie przedstawienia stosownego (w tym także dodatkowego) zabezpieczenia, bez konieczności przedstawiania uzasadnienia.
- W przypadku wystąpienia przez KENPOL z żądaniem udzielenia przez Klienta zabezpieczenia, do czasu ustanowienia zabezpieczenia KENPOL może powstrzymać się od dostaw Towarów w ramach wszelkich US oraz od wydawania Sprzętu w ramach wszelkich UN. Nie stanowi to podstawy do jakichkolwiek roszczeń odszkodowawczych Klienta.
- Forma oraz kwota żądanego zabezpieczenia należy do wyłącznej decyzji KENPOL.

11. Ogólne zasady odpowiedzialności KENPOL

- Z zastrzeżeniem pozostałych postanowień OWU, wszelka odpowiedzialność KENPOL względem Klienta zostaje ograniczona do szkody rzeczywistej poniesionej przez Klienta nie wyższej jednak, niż wysokości zapłaconej przez Klienta ceny sprzedaży Towaru lub czynszu najmu Sprzętu wynikających z zawartej US lub UN, z którą związane jest powstanie szkody.
- Wyłączona jest odpowiedzialność KENPOL za wszelkie utracone korzyści, kary umowne, jakimi obciążony został Klient przez osoby trzecie, grzywny i opłaty karne lub administracyjne jak również lub innego rodzaju szkody pośrednie lub następne.
- KENPOL nie odpowiada za szkody wynikłe z braku prawidłowego doboru Towaru lub Sprzętu lub ich parametrów do potrzeb Klienta.

Postanowienia odrębne dla US

12. Zastrzeżenie własności

- Do czasu zapłaty całej ceny sprzedaży wynikającej z US, Towary objęte daną US pozostają własnością KENPOL.
- Towary takie nie mogą zostać przez Klienta zbyte ani oddane, jako zabezpieczenie. Klient nie jest uprawniony do obciążania takich Towarów w jakikolwiek sposób, w tym także do ustanawiania praw rzeczowych czy innych na rzecz osób trzecich.
- W przypadku egzekucji prowadzonej przeciwko Klientowi jest on zobowiązany informować organy prowadzące taką egzekucję, że nieopłacone Towary nie są jego własnością a także poinformować KENPOL o fakcie prowadzenia takiej egzekucji.
- Klientowi nie przysługuje prawo zatrzymania nieopłaconych Towarów na poczet lub na zabezpieczenie jakichkolwiek roszczeń w stosunku do KENPOL

Postanowienia odrębne dla UN

13. Ogólne zasady użytkowania Sprzętu

- Klient zobowiązany jest użytkować Sprzęt zgodnie z jego przeznaczeniem, a także zgodnie z instrukcjami, zaleceniami producenta (udostępnionymi mu przez KENPOL albo dostępnymi online) oraz ogólnie przyjętymi zasadami postępowania dla danego rodzaju Sprzętu, z dochowaniem najwyższej staranności i dbałości.
- Dokonywanie jakichkolwiek zmian, ulepszeń czy przeróbek Sprzętu jest zabronione.
- Klient zobowiązany jest do dokonywania bieżącej konserwacji, czyszczenia oraz sprawdzania Sprzętu, w szczególności ale niewyłącznie, zgodnie z instrukcjami i zaleceniami producenta, a także do dokonywania okresowych przeglądów lub konserwacji, jeśli takowe wymagane są dla danego rodzaju Sprzętu ze względu na przebieg lub czas użytkowania Sprzętu przez Klienta, przy czym winne być one każdorazowo uzgadniane z KENPOL.
- Klient ponosi względem KENPOL odpowiedzialność z tytułu nienależytej konserwacji Sprzętu, nawet jeśli była wykonywana z dochowaniem należytej staranności (tj. na zasadzie ryzyka), w tym także odpowiedzialność za ewentualne uszkodzenia Sprzętu lub utratę uprawnień gwarancyjnych.
- Klient zobowiązany jest nie używać Sprzętu do prac związanych z możliwością jego skażenia lub zanieczyszczenia (takich jak w szczególności usuwanie azbestu lub innych materiałów niebezpiecznych) skutkującego niemożnością dalszego użytkowania Sprzętu bez specjalistycznych badań lub dokonania innych specjalistycznych czynności.
- Klient zobowiązany jest do zabezpieczenia Sprzętu przed uszkodzeniem, zniszczeniem lub kradzieżą. Za wystąpienie tych zdarzeń Klient ponosi wobec KENPOL odpowiedzialność nawet jeśli dochował należytej staranności (tj. na zasadzie ryzyka).
- Klient odpowiada za Sprzęt w okresie najmu, jak również za wszystkie szkody wyrządzone w związku z użytkowaniem Sprzętu (w tym w samym Sprzęcie) w okresie najmu.

14. Osoby uprawnione do użytkowania Sprzętu

- Klient zobowiązany jest zapewnić, że Sprzęt będzie używany wyłącznie przez osoby posiadające odpowiednie uprawnienia i/lub przeszkolenie oraz kwalifikacje.
- Klient uprawniony jest do używania sprzętu wyłącznie osobiście lub za pośrednictwem swoich odpowiednio wykwalifikowanych i przeszkolonych pracowników i współpracowników.
- Bez uprzedniej, pisemnej (pod rygorem nieważności) zgody KENPOL podnajem Sprzętu, jak również jego oddanie do używania osobie trzeciej są zabronione (dla celów innych niż wykonywanie robót przez Klienta).
- W przypadku powzięcia przez KENPOL informacji o podnapieniu Sprzętu lub oddaniu Sprzętu do używania osobie trzeciej, KENPOL - niezależnie od innych uprawnień przewidzianych w OWU - uprawniona będzie do naliczenia Klientowi za cały okres najmu takiego Sprzętu określony w UN czynszu najmu w potrójnej wysokości. KENPOL wystawi niezwłocznie fakturę wyrównawczą tytułem brakującej części czynszu najmu.

15. Miejsce użytkowania Sprzętu

- Klient jest zobowiązany używać Sprzęt wyłącznie na terenie Polski oraz wyłącznie w miejscu (tj. na placu budowy lub w miejscu innych robót) wskazanym w zamówieniu, chyba, że otrzyma uprzednią pisemną (pod rygorem nieważności) zgodę KENPOL na używanie Sprzętu w innym określonym w zgodzie miejscu (w tym poza granicami Polski), co jednak może wymagać poniesienia przez Klienta dodatkowych kosztów wskazanych przez KENPOL.
- Sprzęt może być wyposażony w urządzenia lokalizujące, co Klient akceptując OWU przyjmuje do wiadomości i na co wyraża zgodę.
- W przypadku powzięcia przez KENPOL informacji o zmianie miejsca użytkowania Sprzętu, KENPOL - niezależnie od innych uprawnień przewidzianych w OWU - uprawniona będzie do naliczenia Klientowi za cały okres najmu takiego Sprzętu określony w UN czynszu najmu w potrójnej wysokości. KENPOL wystawi niezwłocznie fakturę wyrównawczą tytułem brakującej części czynszu najmu.

16. Prawo kontroli

KENPOL uprawniona jest do dokonywania - w każdym miejscu i czasie - oględzin lub kontroli Sprzętu, co Klient winien jej na każde żądanie niezwłocznie umożliwić. Nieuzasadniona odmowa lub zwłoka po stronie Klienta w umożliwieniu oględzin lub kontroli Sprzętu uprawnia KENPOL do zastosowania ustępu 14.4 lub 15.3 powyżej zależnie od okoliczności.

17. Naprawy

- W przypadku awarii, uszkodzenia, niesprawności lub pogorszenia działania Sprzętu Klient jest zobowiązany niezwłocznie zaprzestać użytkowania Sprzętu i poinformować KENPOL telefonicznie o zaistniałych problemach a następnie przesłać opis zdarzenia/awarii/problemów za pośrednictwem e-mail.
- Dokonywanie jakichkolwiek napraw Sprzętu bezpośrednio przez Klienta, jego pracowników, współpracowników lub inne nieuprawnione osoby działające na zlecenie Klienta jest zabronione.
- Jakiegokolwiek naprawy mogą być dokonywane wyłącznie przez osoby skierowane przez KENPOL lub na jej zlecenie.
- Koszty napraw Sprzętu ponoszone będą przez KENPOL albo Klienta, stosownie do tego kto ponosi odpowiedzialność (ryzyko) zgodnie z postanowieniami OWU.
- KENPOL może samodzielnie decydować o przeprowadzeniu naprawy lub jej zaniechaniu, w szczególności mając na względzie kryteria dotyczące bezpieczeństwa użytkowania Sprzętu i opłacalności naprawy.
- W przypadku gdy odpowiedzialność (ryzyko) za awarię, uszkodzenie, niesprawność lub pogorszenie działania Sprzętu spoczywa zgodnie z OWU na Kliencie, KENPOL uprawniona jest do naliczenia czynszu najmu także za okres, w którym Sprzęt wyłączony był z użytkowania (tj. od unieruchomienia Sprzętu do końca naprawy).
- W przypadku gdy odpowiedzialność (ryzyko) za awarię, uszkodzenie, niesprawność lub pogorszenie działania Sprzętu spoczywa zgodnie z OWU na Kliencie, a naprawa jest niemożliwa lub KENPOL zaniechała jej zgodnie z ust. 5 powyżej, KENPOL uprawniona jest do naliczenia czynszu najmu za okres od dnia unieruchomienia sprzętu do planowanego dnia zakończenia okresu najmu zgodnie z UN. KENPOL nie jest zobowiązana w takim przypadku do zapewnienia sprzętu zamiennego w ramach UN, która obejmowała ten Sprzęt. Udostępnienie Klientowi analogicznego Sprzętu możliwe jest jedynie na podstawie kolejnej UN.
- W przypadku gdy odpowiedzialność (ryzyko) za awarię, niesprawność lub pogorszenie działania Sprzętu spoczywa zgodnie z OWU na KENPOL, KENPOL zobowiązana jest do dokonania naprawy sprzętu na swój koszt. Termin dokonania naprawy uzależniony jest od rodzaju awarii lub niesprawności oraz od dostępności części zamiennych. W takim przypadku za czas naprawy (tj. za czas od zgłoszenia przez Klient do dnia ponownego udostępnienia Sprzętu do korzystania Klientowi) czynsz najmu nie będzie naliczany.
- KENPOL nie ponosi odpowiedzialności (innej niż wskazana w ust. 8 powyżej) wobec Klienta lub osób trzecich za jakiegokolwiek skutki zatrzymania lub nieprawidłowego działania Sprzętu. KENPOL nie będzie z tego tytułu zobowiązana do zapłaty jakiegokolwiek odszkodowania lub zadośćuczynienia. W przypadku zaś gdyby obowiązek zapłaty takiego odszkodowania lub zadośćuczynienia osobie trzeciej wynikał z przepisów prawa, Klient zobowiązuje się zwolnić KENPOL z obowiązku zapłaty takiego zadośćuczynienia lub odszkodowania.

18. Kradzież, zniszczenie, zagubienie Sprzętu

- W przypadku kradzieży, zniszczenia lub zagubienia Sprzętu Klient zobowiązany jest niezwłocznie zawiadomić o zdarzeniu KENPOL a w przypadku kradzieży złożyć stosowne zawiadomienie organom ścigania.
- W przypadku kradzieży, zniszczenia lub zagubienia Sprzętu KENPOL uprawniona jest do naliczenia czynszu najmu także od dnia takiego zdarzenia do planowanego dnia zakończenia okresu najmu zgodnie z UN.
- W przypadku kradzieży, zniszczenia lub zagubienia Sprzętu KENPOL uprawniona jest również do otrzymania od Klienta kary umownej w wysokości odpowiadającej wartości odtworzeniowej sprzętu wskazanej w UN lub OWU. Kara płatna jest w terminie 7 dni od otrzymania przez Klienta stosownego żądania od KENPOL.
- Skradziony, zniszczony lub zagubiony Sprzęt pozostaje własnością KENPOL. W przypadkowego jego odzyskania lub odnalezienia zapłacona kara umowna nie podlega zwrotowi.
- W przypadku kradzieży, zniszczenia lub zagubienia Sprzętu KENPOL nie jest zobowiązana do zapewnienia sprzętu zamiennego w ramach UN, która obejmowała ten Sprzęt. Udostępnienie Klientowi Sprzętu analogicznego do skradzionego, zniszczonego lub zagubionego możliwe jest jedynie na podstawie kolejnej UN.

19. Szkody wyrządzone osobom trzecim

- Klient ponosi wyłączną odpowiedzialność za wszystkie szkody wyrządzone w związku z użytkowaniem Sprzętu lub przez Sprzęt w okresie najmu osobom trzecim.
- W przypadku gdyby na podstawie przepisów prawa obowiązek naprawienia szkody wyrządzonej w związku z użytkowaniem Sprzętu lub przez Sprzęt w okresie najmu (tj. zapłaty odszkodowania lub zadośćuczynienia) osobie trzeciej ciążył także na KENPOL, Klient zobowiązuje się zwolnić KENPOL z obowiązku zapłaty takiego zadośćuczynienia lub odszkodowania, a także zwrócić KENPOL poniesione w związku z tym wydatki.
- Klient, na żądanie KENPOL, zobowiązany jest do zawarcia umowy ubezpieczenia odpowiedzialności cywilnej i posiadania stosownej polisy przez cały okres obowiązywania umowy ramowej, w ramach której zawierane będą UN, w celu pokrycia szkód wyrządzonych osobom trzecim w związku z użytkowaniem Sprzętu i prowadzoną działalnością. KENPOL uprawniona jest do żądania w każdym czasie odpisu polisy. W przypadku nieprzedstawienia przez Klienta ważnej polisy KENPOL upoważniona jest do odmowy zawierania kolejnych UN a także do rozwiązywania ze skutkiem natychmiastowym obowiązujących UN, z zachowaniem prawa do naliczenia czynszu najmu za cały okres najmu przewidziany w rozwiązanych UN.

20. Własność Sprzętu

- UN nie przenosi własności Sprzętu na Klienta.
- Klient nie jest uprawniony do zdejmowania lub zmiany tablic i/lub oznaczeń potwierdzających własność znajdujących się na Sprzęcie.
- Sprzęt nie może zostać przez Klienta zbyte ani oddany, jako zabezpieczenie.
- Klient nie jest uprawniony do obciążania Sprzętu w jakikolwiek sposób, w tym także do ustanawiania praw, rzeczowych czy innych na rzecz osób trzecich.

Nasze Sklepy Stacjonarne

Warszawa

02-230 Warszawa,
ul. Jutrzenki 49
tel.: +48 22 841 05 74
warszawa@kenpol.pl

Piotrków

97-300 Piotrków Trybunalski,
ul. Wierzejska 94
tel.: +48 44 646 45 99
piotrkow@kenpol.pl



Świętochłowice

41-600 Świętochłowice,
ul. Śląska 101
tel./fax: +48 32 245 45 43
swietochlowice@kenpol.pl

Łódź

92-550 Łódź,
ul. Jadzi Andrzejewskiej 1
tel./fax: +48 784 779 000
lodz@kenpol.pl

Skontaktuj się z Nami



Michał Husak

Tel: +48 604 099 699
Mail: mh@kenpol.pl

Sucha zabudowa ścian G-K | Sufity podwieszane | Sufity akustyczne Heradesign | Systemy poddasza | malowanie | Kleje do płytek | Hydroizolacje | Fotowoltaika

Maciej Falkowski

Tel: +48 608 609 117
Mail: mf@kenpol.pl

Systemy elewacji | Farby | Sucha zabudowa ścian G-K | Systemy murowe | Docieplenia PIR | Sufity podwieszane | Fotowoltaika

Dawid Wiśniewski

Tel: +48 698 591 780
Mail: dw@kenpol.pl

Systemy murowe | Sucha zabudowa ścian G-K | Sufity podwieszane | Systemy elewacji | Hydroizolacje

Łukasz Kijewski

Tel: +48 608 609 111
Mail: lk@kenpol.pl

Systemy elewacji | Sucha zabudowa ścian G-K | Sufity podwieszane | Dachy płaskie | Hydroizolacje | Elementy konstrukcyjne

Kamil Słowikowski

Tel: +48 608 609 101
Mail: ks@kenpol.pl

Systemy elewacji | Hydroizolacje | Docieplenia stropów garaży | Sucha zabudowa ścian G-K | Sufity podwieszane

Jacek Domański

Tel: +48 608 609 107
Mail: jacek.domanski@kenpol.pl

Systemy elewacji | Sucha zabudowa ścian G-K | Sufity podwieszane | Dachy płaskie | Hydroizolacje | Elementy konstrukcyjne

Maciej Pietras

Tel: +48 666 010 275
Mail: mp@kenpol.pl

Sucha zabudowa ścian G-K | Docieplenia stropów garaży | Systemy elewacji | Sufity podwieszane

Tomasz Rakoczy

Tel: +48 666 010 276
Mail: tr@kenpol.pl

Dyrektor Handlowy

Piotr Jagodziński

Tel: +48 608 486 100
Mail: Piotr.jagodzinski@kenpol.pl

Kierownik magazynu | Odbiory towarów

Wojciech Powierża

Mail: Wojciech.powierza@kenpol.pl

Logistyka | Magazyn

Mateusz Powierża

Tel: +48 600 037 337
Mail: Mateusz.powierza@kenpol.pl

Realizacja dostaw i transport | Spedycje | Fotowoltaika

Piotr Jagodziński

Tel: +48 698 835 600
Mail: wynajem@kenpol.pl

Serwis i wynajem urządzeń budowlanych



www.kenpol.pl